

Bilan Climatique de l'association ROMMA



Les températures

MARS 2020

Les températures de ce mois de mars 2020 ont été en moyenne légèrement supérieures à la moyenne des mois de mars depuis 2010 : **l'excédent est de +0,4°C¹**. Sur l'ensemble du réseau ROMMA, la température moyenne est de 5,5°C. Les températures moyennes en haute montagne sont comprises entre 0°C et -7°C: -7°C au [Glacier du Grand Pisailas](#) (Savoie, 3119m), -5,6°C à [Chevriil](#) (Savoie, 2869m), -3,5°C au [Col du Petit Saint-Bernard](#) (Italie, 2188m), -2,1°C à [La Bérarde](#) (Isère, 2390m), -0,8°C au [Col du Lautaret](#) (Hautes-Alpes, 2075m). En moyenne montagne, elles s'échelonnent entre +3°C et +8°C : 3,7°C à [La Chapelle-d'Abondance](#) (Haute-Savoie, 1030m), 4,7°C à [Lélex](#) (Ain, 910m), 6,9°C à [Theys](#) (Isère, 760m), 7°C à [La Javie](#) (Alpes-de-Haute-Provence, 820m) ou encore 7,6°C à [Ilonse](#) (Alpes-Maritimes, 1000m). En plaine, elles atteignent souvent 10 à 12°C : 10°C à [Noyarey](#) (Isère, 260m), 10,3°C à [Granges-lès-Beaumont](#) (Drôme, 155m), 11,7°C à [Orange](#) (Vaucluse, 44m). Les écarts thermiques, très homogènes sur l'ensemble du réseau, sont compris entre -0,4°C à [Leysin](#) (Suisse, 1360m, 10 années de mesures) et +0,9°C au [Col du Lautaret](#) (Hautes-Alpes, 2075m, 8 années de mesures).

Chronologie

Deux périodes de douceur plus marquée se sont produites. Entre le 11 et le 12 mars, les températures maximales atteignent 24,3°C à [Sisteron](#) (Alpes-de-Haute-Provence, 485m), 23,6°C à [Orange](#) (Vaucluse, 44m), 20,7°C à la station ROMMA de [Challes-les-Eaux](#) (Savoie, 325m). A la fin de la seconde décennie du mois, les températures maximales dépassent à nouveau les 20°C en plaine : 23,7°C à [Saint-Martin-d'Hères](#) (Isère, 220m), 22,3°C à [Montélimar](#) (Drôme, 88m) ou encore 22,2°C à [Ambérieu-en-Bugey](#) (01, 255m).

Du 23 au 26 mars, **un refroidissement sensible envahit la France et les Alpes** : le mercure chute jusqu'à -20,3°C au [Glacier du Grand Pisailas](#) (Savoie, 3119m, désormais la plus haute station du réseau ROMMA !), -14,4°C au [Plateau de Bure](#) (Hautes-Alpes, 2553m), -12°C à la station ROMMA de la [Croix de Chamrousse](#) (38, 2250m). Durant cet épisode, la température la plus basse enregistrée à la [Combe de l'Oscence](#) (Drôme, 1000m) dans le Vercors est similaire à celle de stations plutôt situées à plus de 2000m. Ceci s'explique par la configuration géographique de ce secteur, favorable au phénomène de « lac d'air froid », une accumulation de l'air froid plus dense dans la combe.

¹ Ecart moyen calculé à partir de 38 stations avec au moins 8 années de mesures.

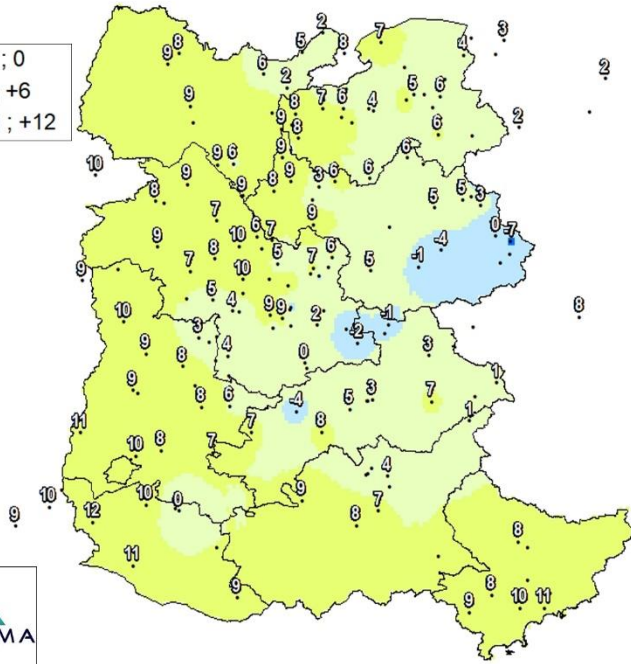
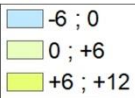


Les températures en cartes

Température moyenne mensuelle

Mars 2020

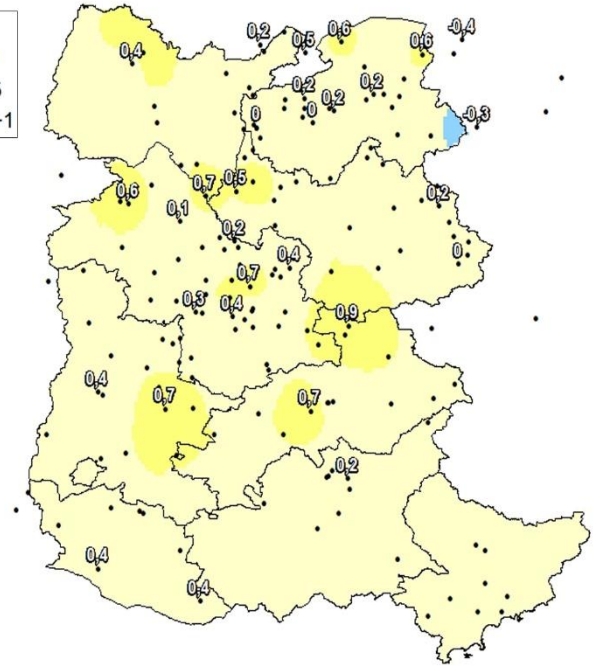
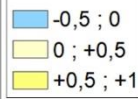
°C



Ecart à la moyenne mensuelle (2010-2019) de la température moyenne

Mars 2020

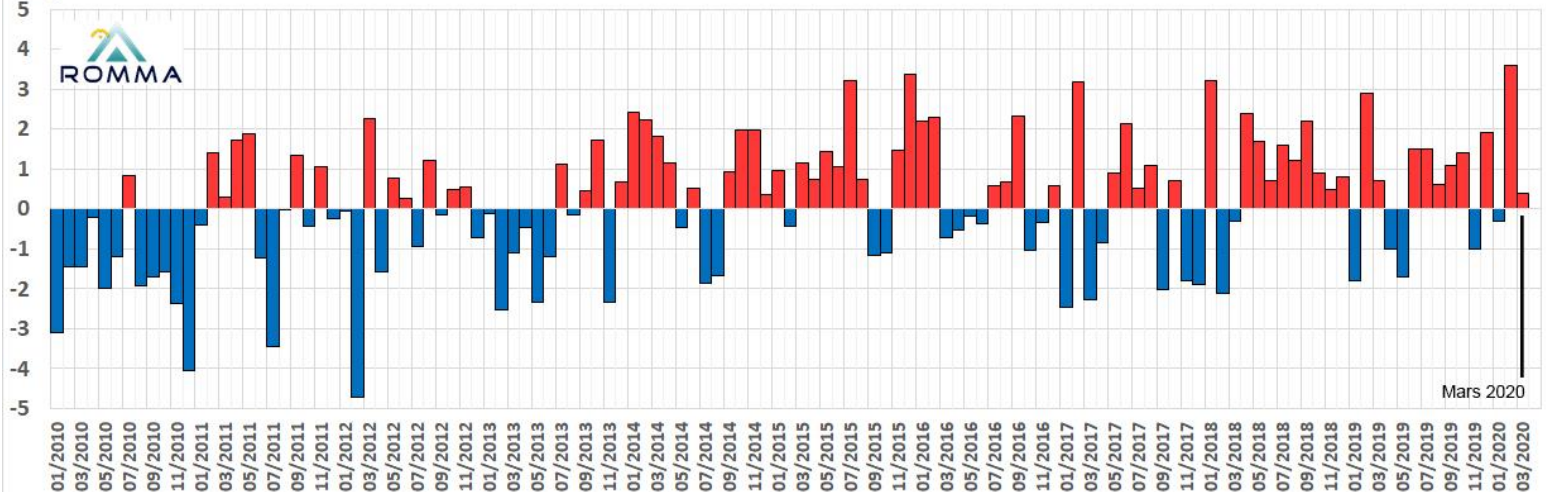
°C



Retour sur les conditions passées

ECART À LA MOYENNE 2010-2019 DE LA TEMPÉRATURE MOYENNE MENSUELLE SUR LE RÉSEAU ROMMA

°C





Les précipitations

Les précipitations de ce mois de mars 2020 ont été en moyenne similaires à la moyenne des mois de mars depuis 2010². Elles sont comprises entre seulement 12mm tombés à [Thorrenc](#) (Ardèche, 368m) et 172mm à [Montvalezan](#) (Savoie, 1270m). Les cumuls sont plus importants en montagne et moyenne montagne sur le nord du réseau, notamment du Jura à la Tarentaise et aux Préalpes iséroises : 148mm à [Seythenex](#) (Haute-Savoie, 780m), 130mm au [Habert de la Ruchère](#) (Isère, 1150m), 126mm à [Granier](#) (Savoie, 1260m), 116mm à [Gresse-en-Vercors](#) (station ROMMA, Isère, 1245m). Ailleurs plus au Sud, les cumuls sont plus faibles : 105mm à [Seyne-le-Faut](#) (Alpes-de-Haute-Provence, 1450m), 104mm à [Orcières-Chauffarel](#) (Hautes-Alpes, 1257m), 89mm à [Valouse](#) (Drôme, 767m), 82mm au [Mont-Serein](#) (Vaucluse, 1386m). De la vallée-du-Rhône à la Provence, les précipitations sont rarement supérieures à 60mm : 29mm à [Lyon](#) (Rhône, 169m), 30mm à [Montélimar](#) (Drôme, 88m), 20 à 30mm dans le Vaucluse de [Orange](#) (44m) à [Grambois](#) (385m). Elles sont un peu plus élevées sur les Alpes-Maritimes : 93mm à [Saint-Vallier-de-Thiery](#) (723m), 83mm à [Ilonse](#) (1000m). En termes d'écart à la moyenne des précédents mois de mars, les cumuls sont généralement assez proches de la moyenne sur une grande partie du réseau, excédentaires de 20 à 60% sur les stations du Jura aux Savoies, déficitaires de 10 à 40% sur celles du sud du réseau et la région PACA.

Chronologie

Un temps perturbé marque le début du mois de mars sur un grande partie du réseau ROMMA. Un flux d'ouest dynamique apporte des précipitations modérées à fortes notamment les 2 et 5 mars : cumuls souvent compris entre 20 et 40mm le 2 mars, davantage sur Vercors et Chartreuse : 53mm à [Lans-en-Vercors](#) (Isère, 990m), 52mm au [Habert de la Ruchère](#) (Isère, 1150m). Le 5 mars, les cumuls atteignent à nouveau souvent 10 à 40mm, davantage sur l'Ain et la haute chaîne du Jura : 61mm à [Lélex](#) (Ain, 910m), 55mm à [Lhôpital](#) (Ain, 510m), 51mm à [La Vattay](#) (Ain, 1265m). Ces deux épisodes perturbés s'accompagnent de fortes rafales de vent en montagne : 143 km/h au [Plateau de Bure](#) (Hautes-Alpes, 2553m), 142 km/h au sommet du [Mont-Ventoux](#) (Vaucluse, 1911m), 126 km/h à la station ROMMA des [Sept-Laux](#) (Isère, 2130m) ou encore également 114 km/h aux [Crêts du Salève](#) (Haute-Savoie, 1270m).

Hormis, des précipitations faibles à modérées les 8, 9, 10 et 12 mars, **la suite du mois est beaucoup plus sèche**, avant de voir le retour de précipitations assez faibles mais parfois neigeuses jusqu'à basse altitude en fin de mois notamment sur le sud du réseau.

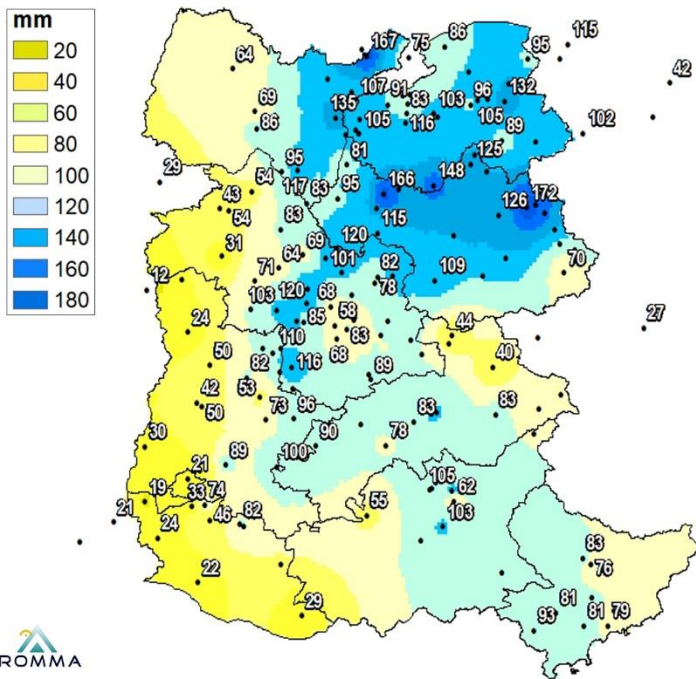
² Ecart moyen calculé à partir de 21 stations avec au moins 8 années de mesures.



Les précipitations en cartes

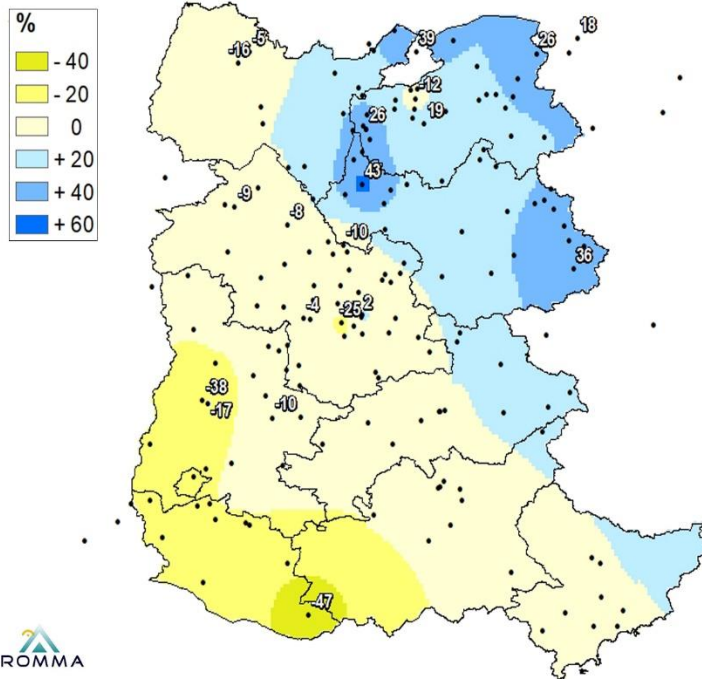
Cumul des précipitations

Mars 2020



Ecart à la moyenne 2010-2019 du cumul des précipitations

Mars 2020



Retour sur les conditions passées

ECART À LA MOYENNE 2010-2019 DU CUMUL DES PRECIPITATIONS MENSUELLES SUR LE RESEAU ROMMA

