

GEOGRAPHIE & ENVIRONNEMENT DE LA STATION

Pays	Département	Secteur	Altitude	Longitude	Latitude
France	69	Plaine lyonnaise	169	4° 49' 55" E	45° 43' 50" N

Station météo située en zone urbaine dans un parc bien aéré.

TECHNIQUE

Marque	Référence	Version	Abri	Logiciel	Transmission
Davis	VP2	Sans fil	Abri VP2 Davis	Weatherlink	IP
Date d'installation	Maintenance				
Juin 2015					

QUALITE DES MESURES

Température	Hygrométrie	Pluviométrie	Rayonnement	Vent	Pression
OUI **	OUI **	OUI **	OUI **	OUI **	OUI ***

Classification de la qualité des mesures : *** Très bonne - ** Bonne - * Moyenne

Température, hygrométrie et pluviométrie mesurées à 1 m 50 au-dessus du sol.
 Vent, direction et force, au-dessus du toit.



Du fait du positionnement de la station en zone urbaine :

- les températures peuvent être supérieures à celles observées dans la banlieue et la campagne lyonnaise. L'environnement est cependant très bon pour des relevés effectués en zone urbaine.



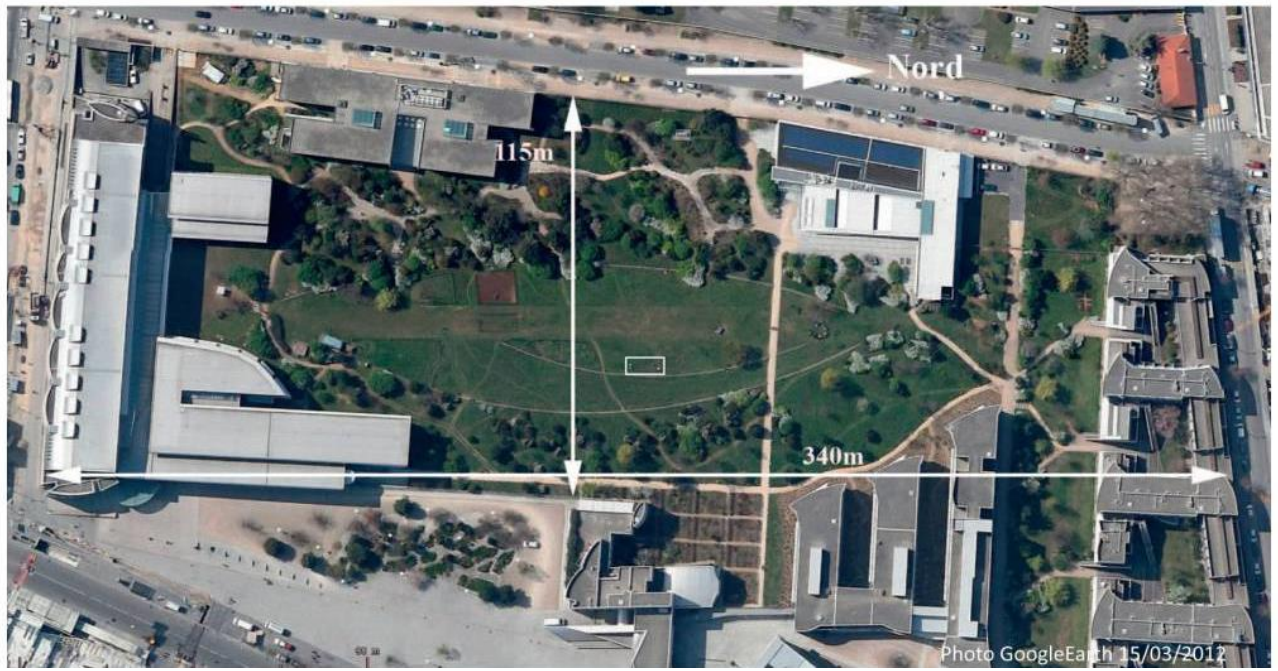
Vers le nord



Vue vers le Sud



Anémomètre



Vue d'ensemble