

**GEOGRAPHIE & ENVIRONNEMENT DE LA STATION**

Pays	Département	Secteur	Altitude	Longitude	Latitude
France	73	Haute-Maurienne	2480	07° 03' 08" E	45° 21' 45" N

**Station météo de haute montagne située sur un léger replat en versant nord.**

**TECHNIQUE**

<b>Marque</b>	Les stations ISAW / Flowcapt sont des stations professionnelles qui utilisent du matériel très haut de gamme.  Elles sont composées d'une station principale qui mesure la température, parfois l'hygrométrie, la pluviométrie, le vent ainsi que la hauteur de neige (point de mesure n°1) et d'un capteur secondaire qui mesure la hauteur de neige à quelques dizaines de mètres dans un autre environnement (point de mesure n°2). Le but est de donner la meilleure représentativité possible des conditions d'enneigement.
ISAW / Flowcapt	
<b>Date d'installation</b>	Pour plus d'information sur le matériel vous pouvez consulter la page <a href="http://www.iav-portal.com/index.php?nav=ipflowcapt&amp;product=1&amp;lang=en">http://www.iav-portal.com/index.php?nav=ipflowcapt&amp;product=1&amp;lang=en</a>
16/02/2009	

**QUALITE DES MESURES**

Température	Hygrométrie	Pluviométrie	Vent	Neige
OUI ***	NON	OUI <i>Non repris</i> <i>Pas de réchauffeur</i>	OUI **	OUI ***

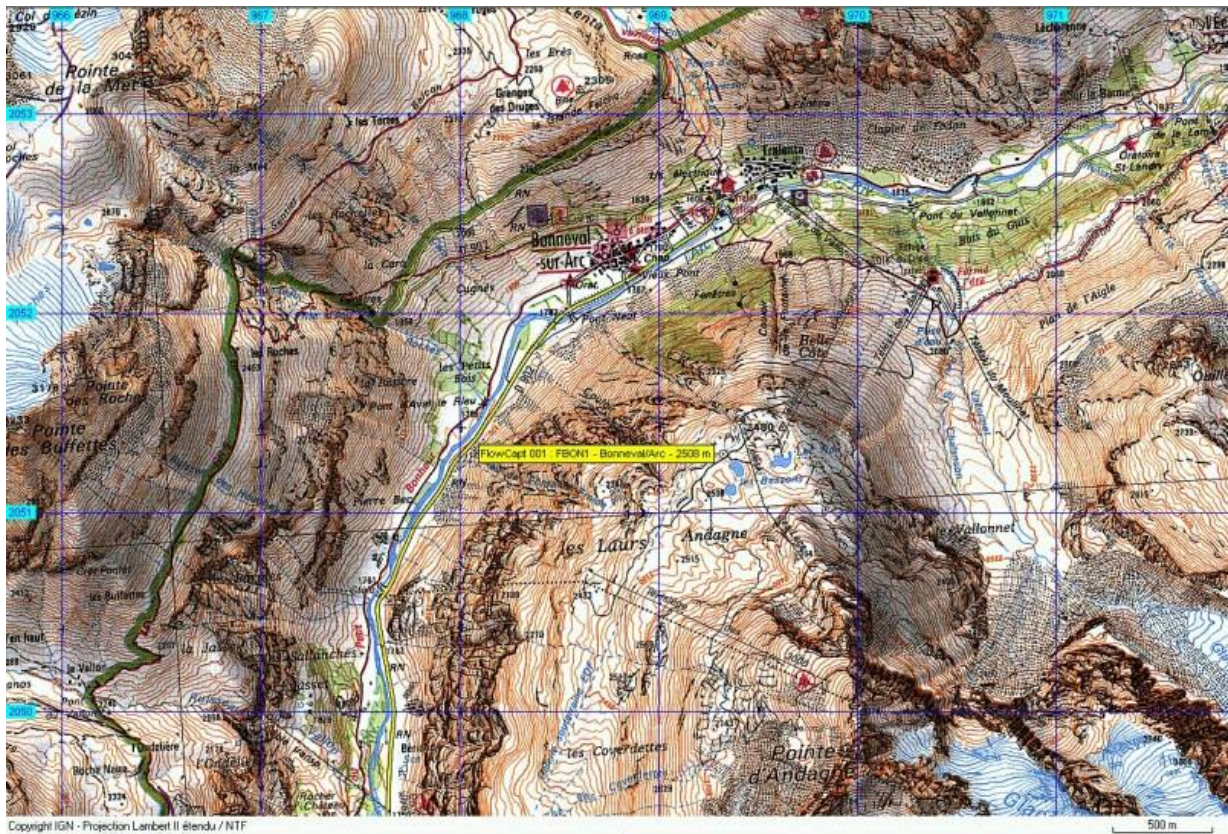
*Classification de la qualité des mesures : \*\*\* Très bonne - \*\* Bonne - \* Moyenne*

Température mesurée 3 m au-dessus du sol.

Vent mesuré à 3 m 50 au-dessus du sol.



Vers le Nord-Ouest, au second plan : station principale (point de mesure n°1 de la neige), sur un replat en versant nord, au premier plan : capteur de hauteur de neige secondaire, dans une légère combe



Carte de situation



La station (principale) Flowcapt