

**Octobre 2008**



**Station Vantage pro filaire**

Températures (°C)

Aux heures TU

Vent (Km/h)

De 00h à 00h



**Abri Météo France**

Températures (°C)

Aux heures TU



**Pluviométrie  
(SPIEA)**

Cumul jour  
(mm)

De 6h à 6h

Jours	Tn	Tx	Moyenne	Jours	Moyen	rafales	Jours	Tn	Tx	Moyenne	Amplitude	Jours	P>0.1mm	Parti- cular- ités
1	9.2	20.5	14.85	1	/	11.3	1	9.6	21.6	15.6	12.0	1	.	
2	12.6	20.6	16.6	2		20.9	2	12.5	21.9	17.2	9.4	2	2.5	
3	8.8	13.9	11.35	3		33.8	3	9.8	14.6	12.2	4.8	3	10.6	
4	5.3	12.2	8.75	4		24.1	4	5.6	13.1	9.35	7.5	4	0.2	
5	3.0	17.0	10.0	5		14.5	5	2.4	17.4	9.9	15.0	5	1.5	
6	8.7	18.9	13.8	6		11.3	6	9.2	19.1	14.15	9.9	6	Traces	
7	10.0	23.4	16.7	7		17.7	7	10.5	24.0	17.25	13.5	7	.	
8	12.0	17.4	14.7	8		8.0	8	12.2	17.4	14.8	5.2	8	2.1	
9	13.1	20.4	16.75	9		17.7	9	13.5	21.1	17.3	7.6	9	.	
10	10.8	22.1	16.45	10		14.5	10	10.8	22.3	16.55	11.4	10	.	
<b>Moyenne</b>	<b>9.35</b>	<b>18.64</b>	<b>14.0</b>				<b>Moyenne</b>	<b>9.61</b>	<b>19.25</b>	<b>14.43</b>		<b>Cumul décadaire</b>	<b>16.9</b>	
11	9.8	24.1	16.95	11	/	17.7	11	10.1	24.6	17.35	14.5	11	.	
12	9.6	19.9	14.75	12		14.5	12	10.1	20.5	15.3	10.4	12	1.5	
13	11.9	21.9	16.9	13		9.7	13	11.8	22.2	17.0	10.4	13	.	
14	12.1	23.7	17.9	14		17.7	14	12.0	24.1	18.05	12.1	14	.	
15	13.5	24.3	18.9	15		14.5	15	13.5	24.8	19.15	11.3	15	.	
16	12.2	17.1	14.65	16		20.9	16	12.2	17.5	14.85	5.3	16	3.3	
17	11.9	15.1	13.5	17		29.0	17	12.3	15.8	14.05	3.5	17	.	
18	7.6	17.7	12.65	18		11.3	18	7.5	18.5	13.0	11.0	18	.	
19	7.1	18.4	12.75	19		11.3	19	6.9	19.1	13.0	12.2	19	.	
20	10.3	18.1	14.2	20		17.7	20	10.4	18.5	14.45	8.1	20	.	

<b>Moyenne</b>	<b>10.6</b>	<b>20.03</b>	<b>15.32</b>			<b>Moyenne</b>	<b>10.68</b>	<b>20.56</b>	<b>15.62</b>		<b>Cumul décadaire</b>	<b>4.8</b>		
21	12.6	22.9	17.75	21	/	33.8	21	12.8	23.1	17.95	10.3	21	1.2	
22	7.7	13.9	10.8	22		43.5	22	8.5	13.9	11.2	5.4	22	5.9	
23	7.2	10.8	9.0	23		14.5	23	7.8	11.7	9.75	3.9	23	0.2	
24	9.2	16.6	12.9	24		16.1	24	10.2	17.0	13.6	6.8	24	.	
25	9.3	16.3	12.8	25		19.3	25	9.8	16.9	13.35	7.1	25	.	
26	11.2	20.2	15.7	26		14.5	26	11.8	20.6	16.2	8.8	26	.	
27	7.3	15.9	11.6	27		16.1	27	7.5	15.8	11.65	8.3	27	14.4	
28	7.1	9.6	8.35	28		9.7	28	7.5	10.5	9.0	3.0	28	45.1	
29	3.5	5.8	4.65	29										neige à 400 mètre (nuit suivante)
30	2.4	9.1	5.75	30										
31	4.2	10.1	7.15	31		11.3	29	3.8	6.4	5.1	2.6	29	16.6	
						41.8	30	2.2	9.5	5.85	7.3	30	0.2	fœhn modéré
						29.0	31	4.1	10.7	7.4	6.6	31	0.3	
<b>Moyenne</b>	<b>7.43</b>	<b>13.75</b>	<b>10.59</b>			<b>Moyenne</b>	<b>7.82</b>	<b>14.19</b>	<b>11.0</b>		<b>Cumul décadaire</b>	<b>83.9</b>		
					/ donnée manquante									
<b>MOIS</b>	<b>9.07</b>	<b>17.35</b>	13.2			<b>MOIS</b>	<b>9.32</b>	<b>17.88</b>	13.6		<b>MOIS</b>	<b>105.6</b>		

## Les Tableaux

Tableaux des moyennes

Octobre 2008	Moyenne des températures extrêmes quotidiennes Tn et Tx à 1.50 m	
	Jours les plus froids	Jours les plus doux
Décade 1	T moy = + 9.35 °C	T moy = + 17.3 °C
Décade 2	T moy = + 13.0 °C	T moy = + 19.15 °C
Décade 3	T moy = + 5.1 °C	T moy = + 17.95 °C

	Octobre 2008	
	Jour le plus froid	Jour le plus doux
MOIS	29 T moy = + 5.1 °C	15 T moy = + 19.15 °C

Tableau des amplitudes (en rapport avec Tn et Tx à 1.50 m)

Octobre 2008	Amplitude maximale	Date
Décade 1	+ 15.0 °C	5
Décade 2	+ 14.5 °C	11
Décade 3	+ 10.3 °C	21
Octobre 2008	Amplitude minimale	Date
Décade 1	+ 4.8 °C	3
Décade 2	+ 3.5 °C	17
Décade 3	+ 2.6 °C	29

Tableau des extrêmes décadaires

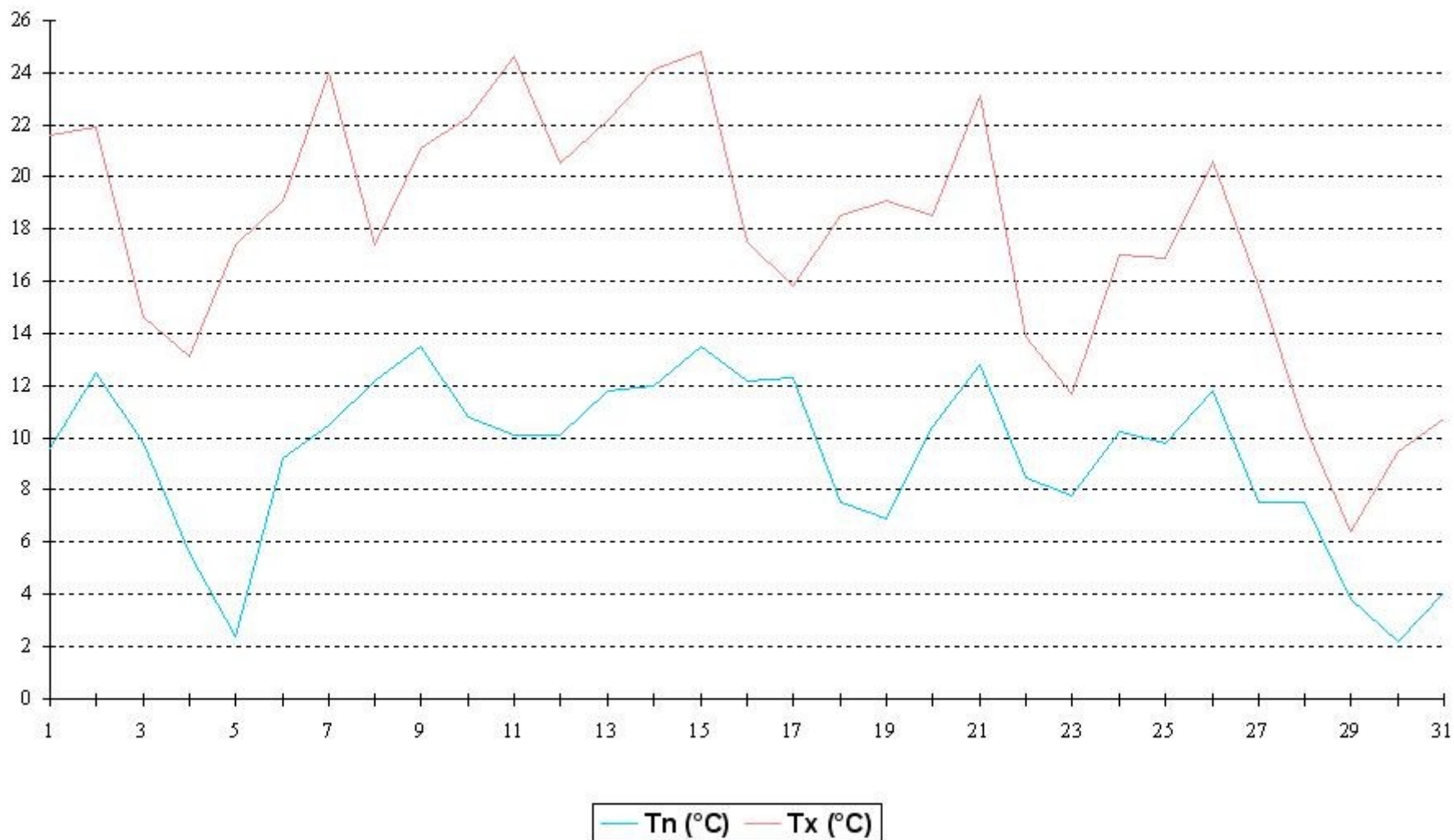
Octobre 2008	Températures extrêmes décadaires			
	Tn		Tx	
	La plus basse	La plus élevée	La plus basse	La plus élevée
Décade 1	+ 2.4 °C	+ 13.5 °C	+ 13.1 °C	+ 24.0 °C
Décade 2	+ 6.9 °C	+ 13.5 °C	+ 15.8 °C	+ 24.8 °C
Décade 3	+ 2.2 °C	+ 12.8 °C	+ 6.4 °C	+ 23.1 °C

## Les GRAPHIQUES

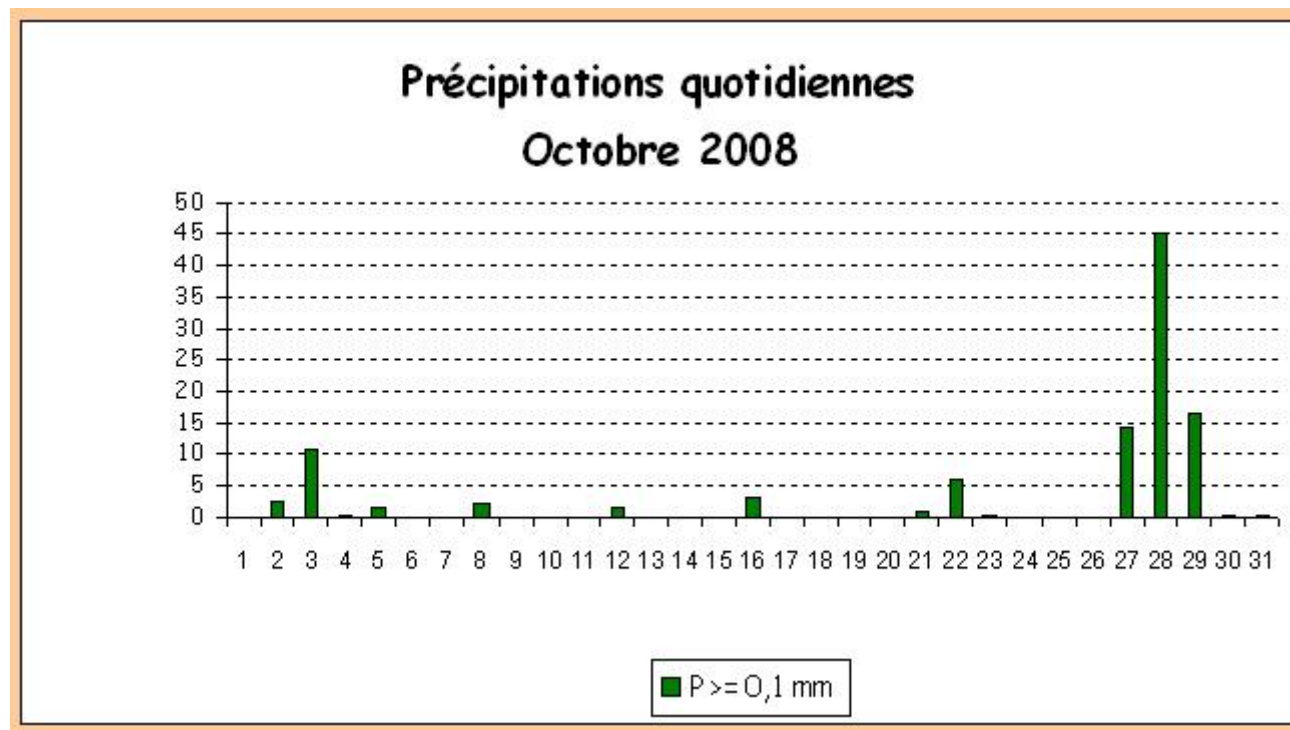
LES TEMPÉRATURES EXTRÊMES QUOTIDIENNES minimales (Tn) et maximales (Tx)

-Graphique des températures extrêmes quotidiennes à 1.50 m

### Températures extrêmes quotidiennes Octobre 2008

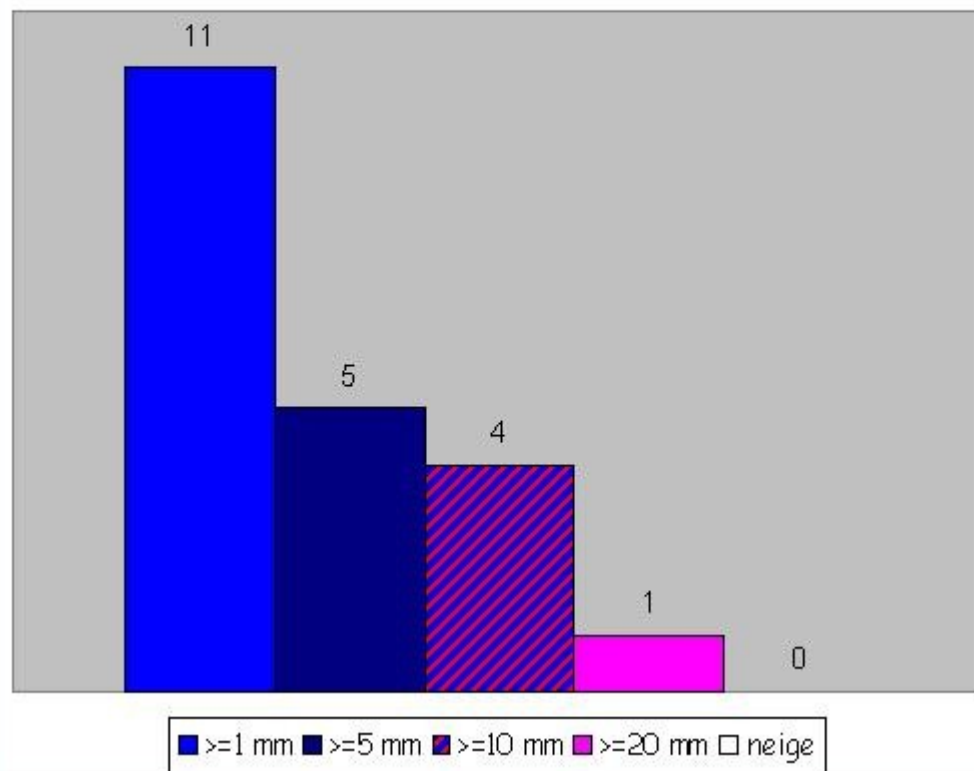


LES PRÉCIPITATIONS QUOTIDIENNES



Graphique du nombre de jours avec précipitations

### Nombre de jours avec précipitations Octobre 2008



Résumé du mois écoulé

# Octobre 2008

Cumul P: 105,6 mm

Moyenne mensuelle : 13,6 °C

