




Novembre 2008

		Station Vantage pro filaire							Abri Météo France						Pluviométrie (SPIEA)	
		Températures (°C) Aux heures TU			Vent (Km/h) De 00h à 00h				Températures (°C) Aux heures TU						Cumul jour (mm) De 6h à 6h	
Jours	Tn	Tx	Moyenne	Jours	Moyenne	rafales	Jours	Tn	Tx	Moyenne	Amplitude	Jours	P>0.1mm	Particularités		
1	5.5	21.1	13.3	1	/	40.2	1	4.8	20.8	12.8	16.0	1	.	föhn		
2	8.8	16.1	12.45	2		29	2	8.5	16.5	12.5	8.0	2	9.4			
3	8.1	18.4	13.25	3		32.2	3	8.0	17.7	12.85	9.7	3	.			
4	7.7	12.6	10.15	4		20.9	4	7.2	13.2	10.2	6.0	4	1.9			
5	8.4	17.7	13.05	5		25.7	5	9.0	17.5	13.25	8.5	5	0.2			
6	7.3	14.4	10.85	6		11.3	6	7.3	14.8	11.05	7.5	6	2.2			
7	9.7	16.5	13.1	7		11.3	7	10.4	16.6	13.5	6.2	7	.			
8	6.3	16.6	11.45	8		9.7	8	5.8	16.3	11.05	10.5	8	.			
9	6.6	13.3	9.95	9		19.3	9	6.2	13.7	9.95	7.5	9	.			
10	3.9	16.4	10.15	10		17.7	10	3.2	15.4	9.3	12.2	10	.			
<b>Moyenne</b>	<b>7.23</b>	<b>16.31</b>	<b>11.77</b>				<b>Moyenne</b>	<b>7.04</b>	<b>16.25</b>	<b>11.65</b>		<b>Cumul décadaire</b>		<b>13.7</b>		

11	7.6	12.3	9.95	11	32.2	11	7.6	11.6	9.6	4.0	11	31.4	
12	7.6	9.0	8.3	12	11.3	12	8.3	10.1	9.2	1.8	12	4.8	
13	5.9	9.1	7.5	13	27.4	13	5.5	9.5	7.5	4.0	13	.	
14	6.3	7.2	6.75	14	16.1	14	7.0	7.8	7.4	0.8	14	.	
15	6.4	8.5	7.45	15	11.3	15	6.6	9.5	8.05	2.9	15	.	
16	5.7	8.3	7.0	16	14.5	16	5.9	9.0	7.45	3.1	16	.	
17	6.4	12.7	9.55	17	24.1	17	6.4	13.4	9.9	7.0	17	.	
18	6.5	9.3	7.9	18	14.5	18	6.5	10.4	8.45	3.9	18	0.2	
19	4.1	9.0	6.55	19	11.3	19	3.1	9.5	6.3	6.4	19	.	
20	6.6	9.6	8.1	20	11.3	20	6.6	10.3	8.45	3.7	20	.	
<b>Moyenne</b>	<b>6.31</b>	<b>9.5</b>	<b>7.91</b>			<b>Moyenne</b>	<b>6.35</b>	<b>10.11</b>	<b>8.23</b>		<b>Cumul décadaire</b>		<b>36.4</b>
21	2.9	9.8	6.35	21	33.8	21	2.7	10.1	6.4	7.4	21	14.8	
22	3.2	5.9	4.55	22	37	22	3.0	6.3	4.65	3.3	22	0.2*	averses de neige
23	0.9	6.0	3.45	23	17.7	23	0.4	6.1	3.25	5.7	23	6.5p &*gr ésil	perturbation
24	1.8	5.4	3.6	24	24.1	24	2.2	5.7	3.95	3.5	24	trac es	
25	1.9	5.2	3.55	25	33.8	25	1.8	5.2	3.5	3.4	25	.	
26	1.4	3.9	2.65	26	14.5	26	0.8	4.0	2.4	3.2	26	.	
27	-3.2	5.1	0.95	27	11.3	27	-4.9	5.2	0.15	10.1	27	2.7	
28	-2.1	1.4	-0.35	28	4.8	28	-3.5	1.2	-1.15	4.7	28	1.5*	4 cm de neige au sol
29	-1.8	7.9	3.05	29	32.2	29	-1.9	6.5	2.3	8.4	29	6.6	Traces * au sol,B.givrant précipitant puis foehn
30	2.8	12.4	7.6	30	43.5	30	2.2	12.7	7.45	10.5	30	0.1	foehn modéré

Moyenne	0.78	6.3	3.54		Moyenne	0.28	6.3	3.29		Cumul décadair e	32.4
MOIS	4.7 7	10. 7	7.74	/ donnée manquante	MOIS	4.5 6	10.8 9	7.7 2		MOIS	82.5

## Les Tableaux

### Tableaux des moyennes

Novembre 2008	Moyenne des températures extrêmes quotidiennes Tn et Tx à 1.50 m	
	Jours les plus froids	Jours les plus doux
Décade 1	10 T moy = + 9.3 °C	7 T moy = + 13.5 °C
Décade 2	19 T moy = + 6.3 °C	17 T moy = + 9.9 °C
Décade 3	28 T moy = - 1.15 °C	30 T moy = + 7.45 °C

	Novembre 2008	
	Jour le plus froid	Jour le plus doux
MOIS	28 T moy = - 1.15 °C	7 T moy = +13.5 °C

**Tableau des amplitudes (en rapport avec Tn et Tx à 1.50 m)**

Novembre 2008	Amplitude maximale	Date
Décade 1	+ 16.0 °C	1
Décade 2	+ 7.0 °C	17
Décade 3	+ 10.5 °C	30
Novembre 2008	Amplitude minimale	Date
Décade 1	+ 6.0 °C	4
Décade 2	+ 0.8 °C	14
Décade 3	+ 3.2 °C	26

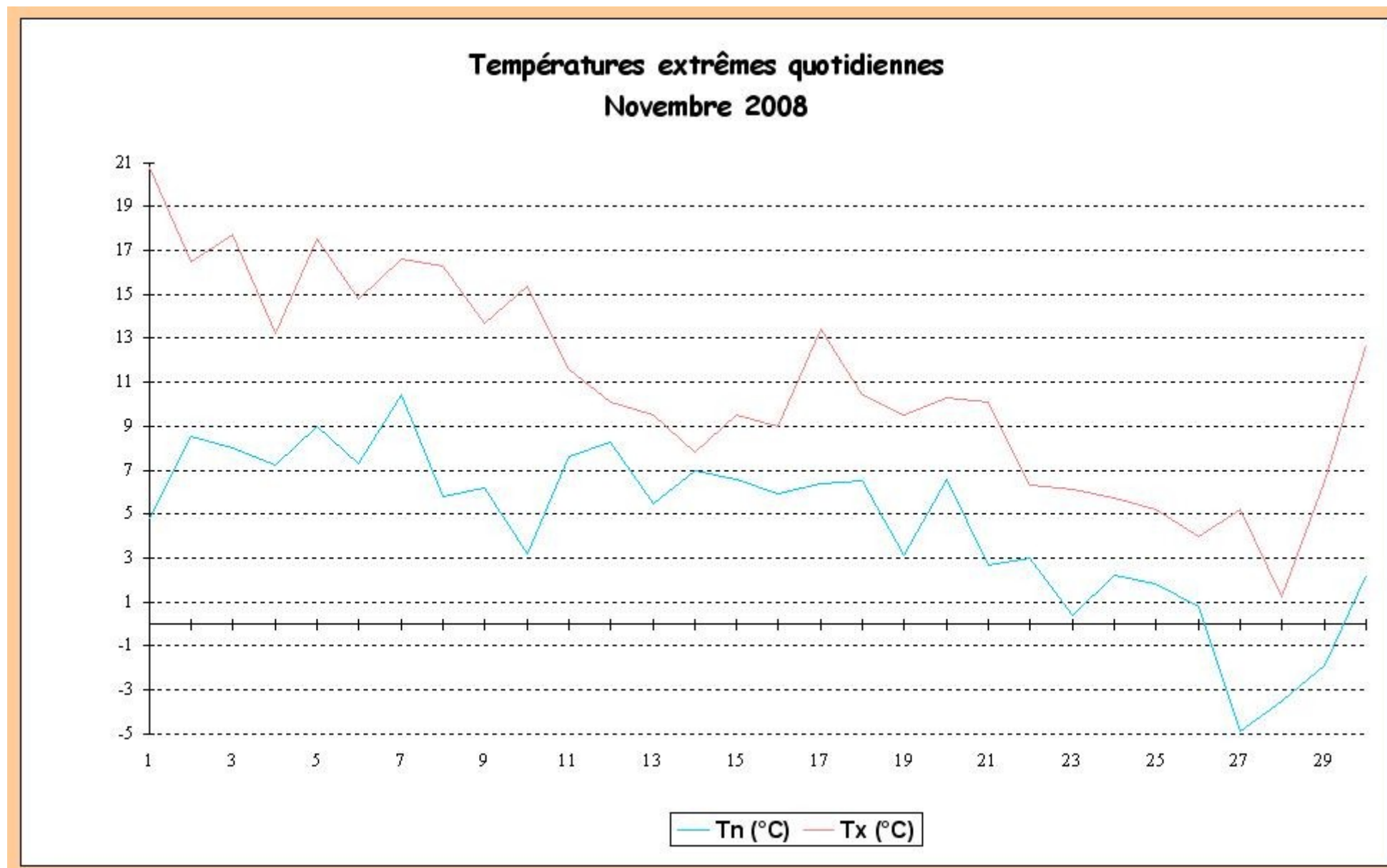
**Tableau des extrêmes décadaires (en rapport avec Tn et Tx à 1.50 m)**

Novembre 2008	Températures extrêmes décadaires			
	Tn		Tx	
	La plus basse	La plus élevée	La plus basse	La plus élevée
Décade 1	+ 3.2 °C	+ 10.4 °C	+ 13.2 °C	+ 20.8 °C
Décade 2	+ 3.1 °C	+ 8.3 °C	+ 7.8 °C	+ 13.4 °C
Décade 3	- 4.9 °C	+ 3.0 °C	+ 1.2 °C	+ 12.7 °C

**Les GRAPHIQUES**

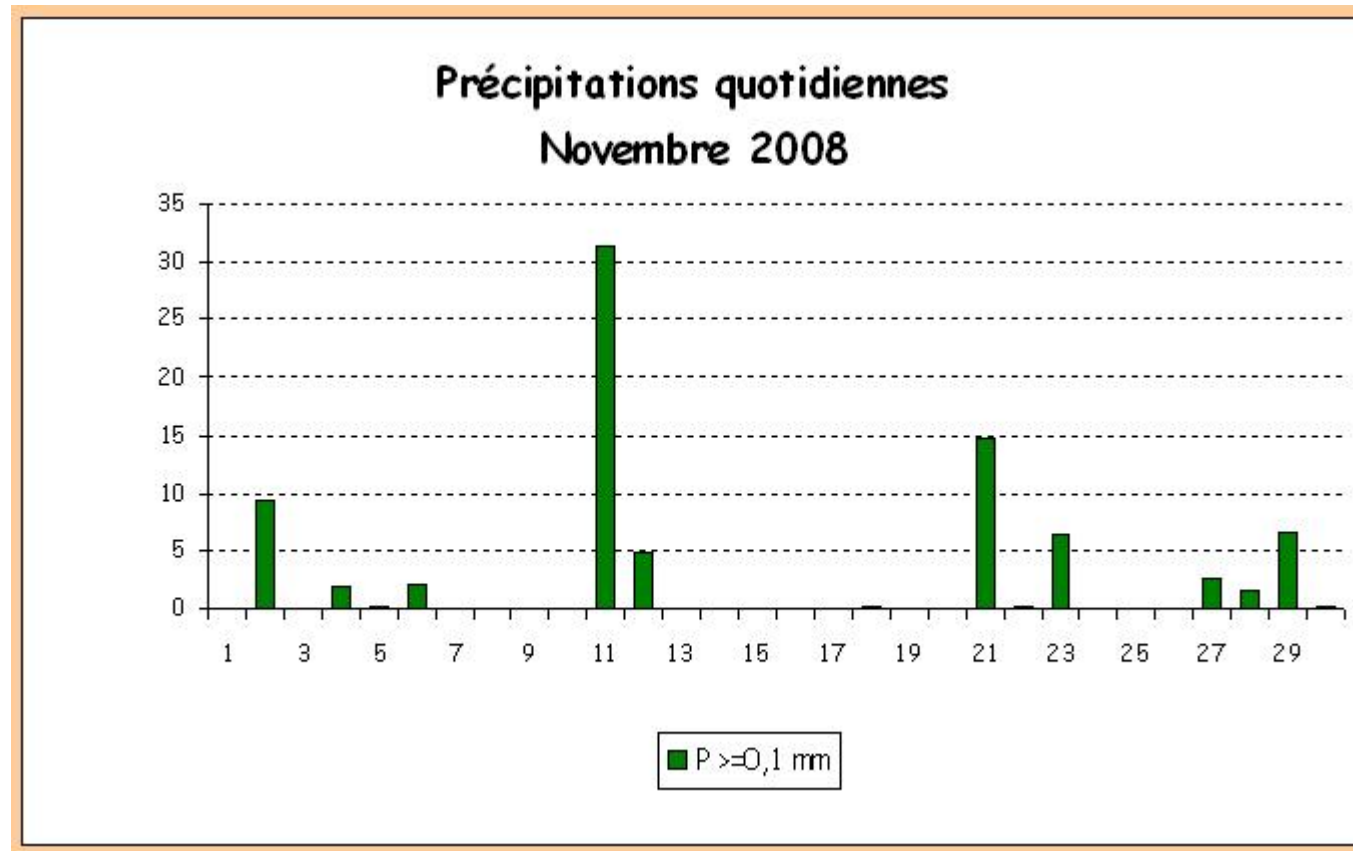
LES TEMPÉRATURES EXTRÊMES QUOTIDIENNES minimales (Tn) et maximales (Tx)

-Graphique des températures extrêmes quotidiennes à 1.50 m



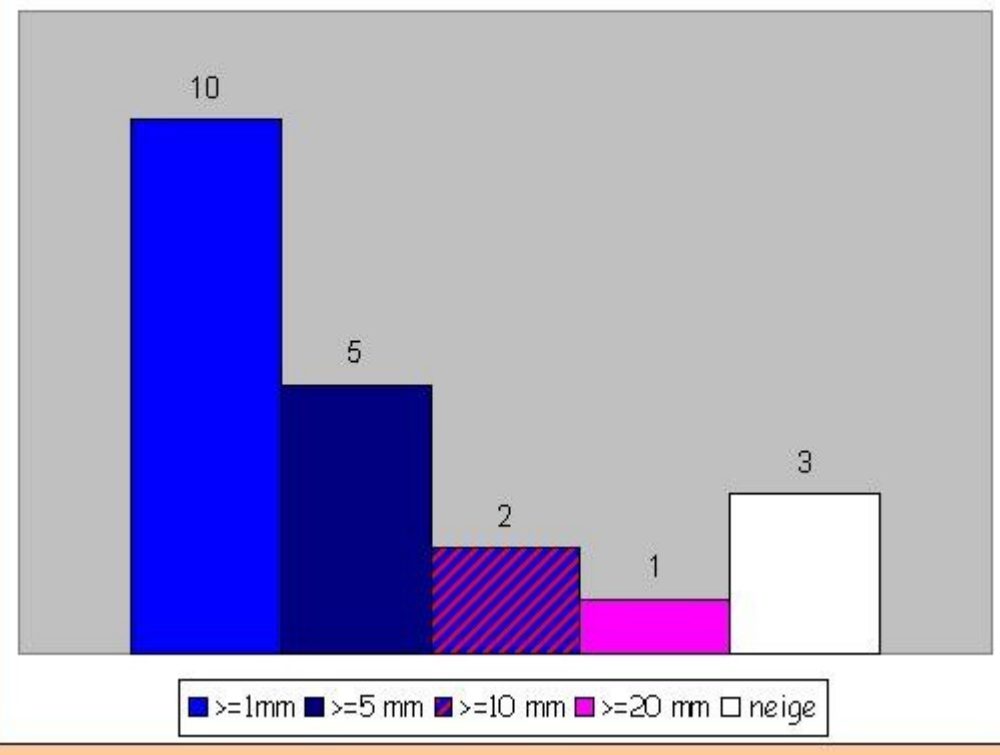
## LES PRÉCIPITATIONS QUOTIDIENNES

-Le Graphique des précipitations quotidiennes



Graphique du nombre de jours avec précipitations

### Nombre de jours avec précipitations Novembre 2008

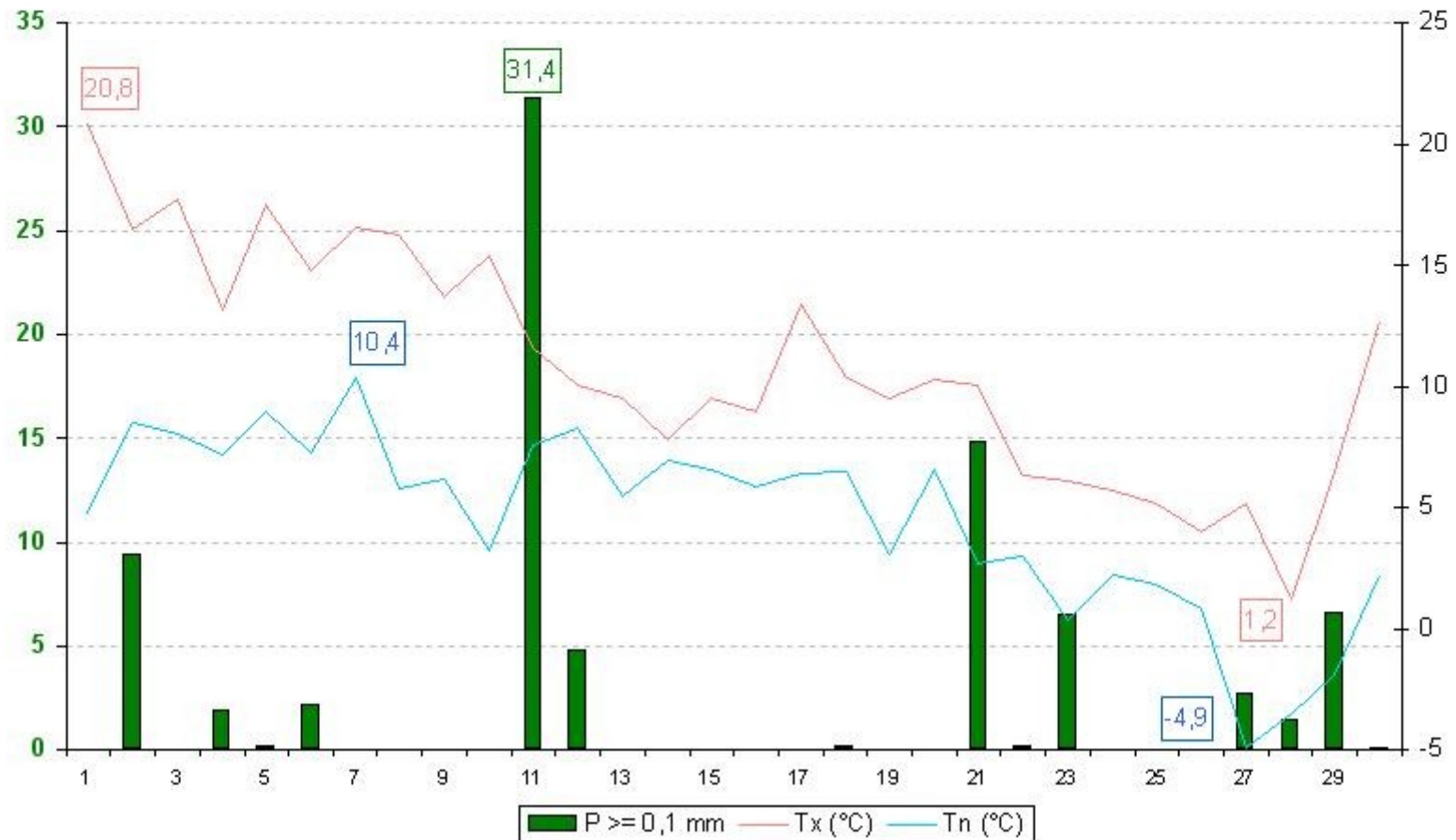


Résumé du mois écoulé

## Novembre 2008

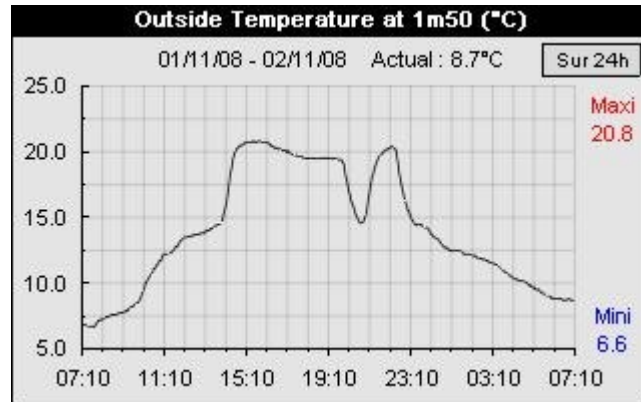
Cumul P: 82,5 mm

Moyenne mensuelle : 7,72 °C



Événements marquants du mois de Novembre 2008

**1/ Dans mon abri Stevenson, le fœhn du 1er novembre trace nos montagnes alentour !**



Certains verrons représenté la dent de Crolles versant EST ou bien encore plus précisément le Mont GRANIER depuis les Marches en Savoie... A vous de juger !

Une ébauche de la Dent d'Oche à droite pour les Hauts Savoyards (sachant qu'il manque l'antécime "le chateau") . Mais là notre fœhn Grenoblois a rendu les armes !

Il atteint rarement Montmélian (Savoie)... en face du... GRANIER ! Faites marcher votre imagination et continuez mon histoire délirante !

**2/ J'ai eu un reflex extraordinaire ! Car je ne reverrais jamais cet oiseau ! et pour cause c'est une des feuilles de mon figuier...**



Pour contacter Stéphane directement : [stephanemeteo@yahoo.fr](mailto:stephanemeteo@yahoo.fr)