

Juin 2008



Station Vantage pro filaire

Températures (°C)
Aux heures TU

Vent (Km/h)
De 00h à 00h



Abri Météo France

Températures (°C)
Aux heures TU



Pluviométrie (SPIEA)

Cumul jour (mm)
De 6h à 6h

Jours	Tn	Tx	Moyenne	Jours	Moyen	rafales	Jours	Tn	Tx	Moyenne	Amplitude	Jours	P>0.1mm	Particularit
1	15.7	22.9	19.3	1	/	20.9	1	16.3	24.2	20.25	7.9	1	1.0	Sable
2	15.2	22.4	18.8	2		22.5	2	16.3	24.0	20.15	7.7	2	3.9	orage
3	11.0	23.8	17.4	3		25.7	3	11.4	25.2	18.3	13.8	3	11.7	orage
4	13.7	17.6	15.65	4		16.1	4	14.3	18.3	16.3	4.0	4	.	
5	13.8	16.7	15.25	5		30.6	5	14.2	17.7	15.95	3.5	5	0.4	
6	12.1	14.2	13.15	6		24.1	6	13.0	14.7	13.85	1.7	6	4.7	
7	11.0	13.4	12.2	7		29.0	7	11.7	13.9	12.8	2.2	7	0.5	
8	11.5	19.3	15.4	8		17.7	8	12.1	20.4	16.25	8.3	8	.	
9	14.3	24.2	19.25	9		24.1	9	14.4	25.0	19.7	10.6	9	1.1	
10	14.4	27.1	20.75	10		29.0	10	14.5	28.1	21.3	13.6	10	2.6	orage
Moyenne	13.27	20.16	16.72				Moyenne	13.82	21.15	17.49		Cumul décadaire	25.9	

11	12.8	25.3	19.05	11	32.2	11	12.9	26.1	19.5	13.2	11	0.8	orage
12	15.2	21.8	18.5	12	38.6	12	15.2	23.1	19.15	7.9	12	4.3	
13	11.3	19.1	15.2	13	38.6	13	11.8	20.7	16.25	8.9	13	.	
14	10.9	19.8	15.35	14	37.0	14	10.9	21.4	16.15	10.5	14	.	
15	9.9	19.9	14.9	15	16.1	15	10.5	20.7	15.6	10.2	15	0.1	
16	13.3	16.2	14.75	16	14.5	16	13.8	16.8	15.3	3.0	16	33.6	
17	13.2	19.2	16.2	17	11.3	17	13.7	19.8	16.75	6.1	17	3.7	
18	14.0	25.8	19.9	18	22.5	18	14.3	27.2	20.75	12.9	18	.	
19	14.9	29.9	22.4	19	19.3	19	14.8	31.0	22.9	16.2	19	.	
20	13.8	30.1	21.95	20	1.6	20	13.3	31.5	22.4	18.2	20	.	
Moyenne	12.93	22.71	17.82			Moyenne	13.12	23.83	18.48		Cumul décadaire	42.5	
21	16.3	33.3	24.8	21	16.1	21	16.1	33.8	24.95	17.7	21	.	
22	18.3	33.1	25.7	22	30.6	22	18.2	34.4	26.3	16.2	22	.	
23	19.2	32.5	25.85	23	16.1	23	18.9	34.6	26.75	15.7	23	.	
24	19.5	30.9	25.2	24	19.3	24	19.4	32.2	25.8	12.8	24	.	
25	19.3	31.3	25.3	25	32.2	25	19.2	32.8	26.0	13.6	25	.	
26	20.2	29.8	25.0	26	27.4	26	20.8	31.5	26.15	10.7	26	.	
27	18.6	28.7	23.65	27	41.8	27	18.8	30.5	24.65	11.7	27	.	
28	16.3	29.6	22.95	28	25.7	28	16.5	31.3	23.9	14.8	28	.	
29	18.0	28.9	23.45	29	14.5	29	17.8	30.1	23.95	12.3	29	16.2	Orages grêligènes
30	18.9	30.1	24.5	30	29.0	30	19.5	31.6	25.55	12.1	30	.	
Moyenne	18.46	30.82	24.64			Moyenne	18.52	32.28	25.4		Cumul décadaire	16.2	
				/ donnée manquante									
MOIS	14.89	24.56	19.73			MOIS	15.15	25.75	20.45		MOIS	84.6	

Sur lignage jaune = évolution de mes bases de données météo 2004-2008. Consultables et réactualisées [ICI](#)

Les Tableaux

Tableaux des moyennes

Juin 2008	Moyenne des températures extrêmes quotidiennes Tn et Tx à 1.50 m	
	Jours les plus froids	Jours les plus doux
Décade 1	7 T moy = + 12.8 °C	10 T moy = + 21.3 °C
Décade 2	16 T moy = + 15.3 °C	19 T moy = + 22.9 °C
Décade 3	28 T moy = + 23.9 °C	23 T moy = + 26.75 °C

MOIS	Juin 2008	
	Jour le plus froid	Jour le plus doux
	7 T moy = + 12.8 °C	23 T moy = + 26.75 °C

Tableau des amplitudes (en rapport avec Tn et Tx à 1.50 m)

Juin 2008	Amplitude maximale	Date
Décade 1	+ 13.8 °C	3
Décade 2	+ 18.2 °C	20
Décade 3	+ 17.7 °C	21
Juin 2008	Amplitude minimale	Date
Décade 1	+ 1.7 °C	6
Décade 2	+ 3.0 °C	16
Décade 3	+ 10.7 °C	26

Tableau des extrêmes décennaires (en rapport avec Tn et Tx à 1.50 m)

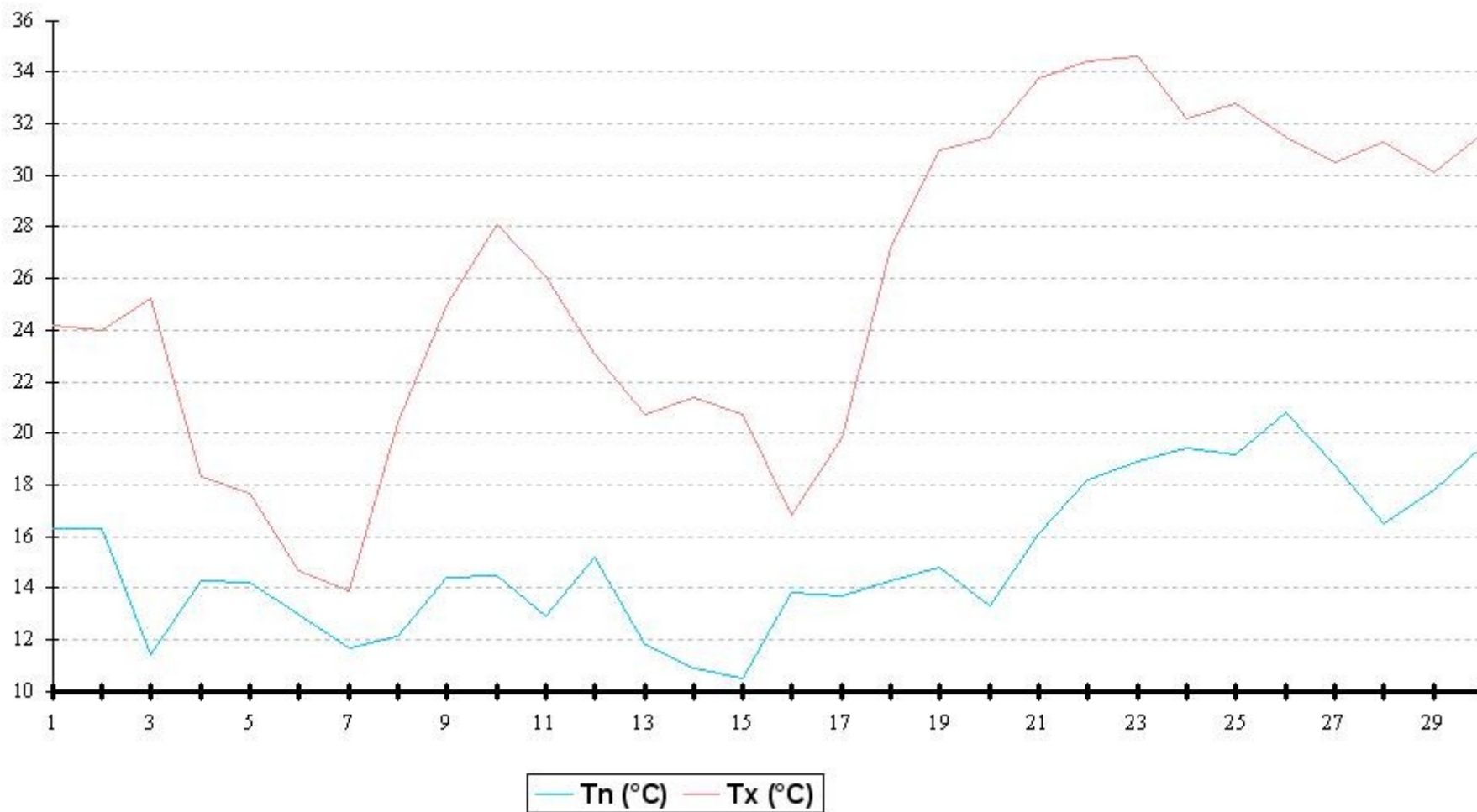
Juin 2008	Températures extrêmes décennaires			
	Tn		Tx	
	La plus basse	La plus élevée	La plus basse	La plus élevée
Décade 1	+ 11.4 °C	+ 16.3 °C	+ 13.9 °C	+ 28.1 °C
Décade 2	+ 10.5 °C	+ 15.2 °C	+ 16.8 °C	+ 31.5 °C
Décade 3	+ 16.1 °C	+ 20.8 °C	+ 30.1 °C	+ 34.6 °C

Les GRAPHIQUES

LES TEMPERATURES EXTRÊMES QUOTIDIENNES minimales (Tn) et maximales (Tx)

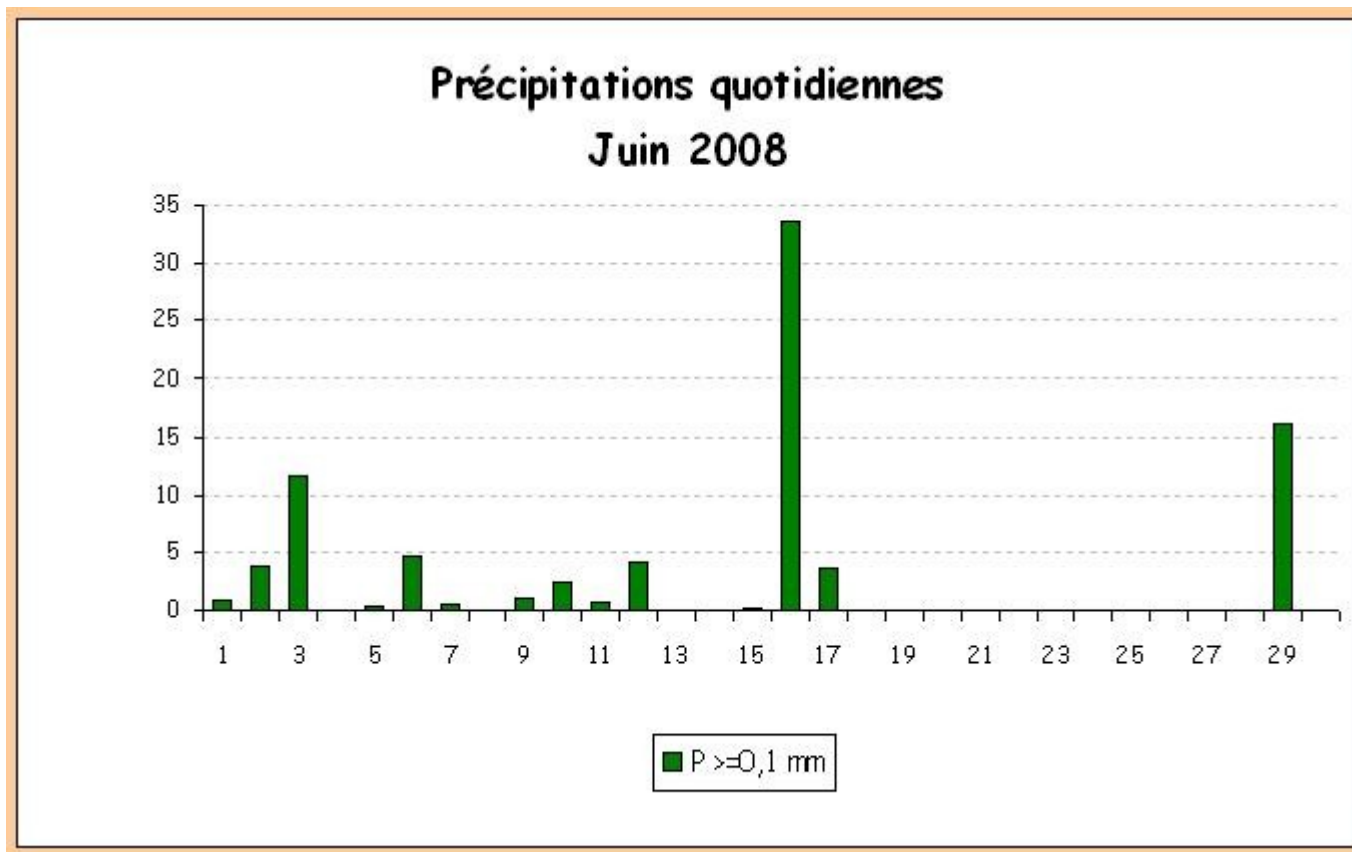
-Graphique des températures extrêmes quotidiennes à 1.50 m

Températures extrêmes quotidiennes Juin 2008



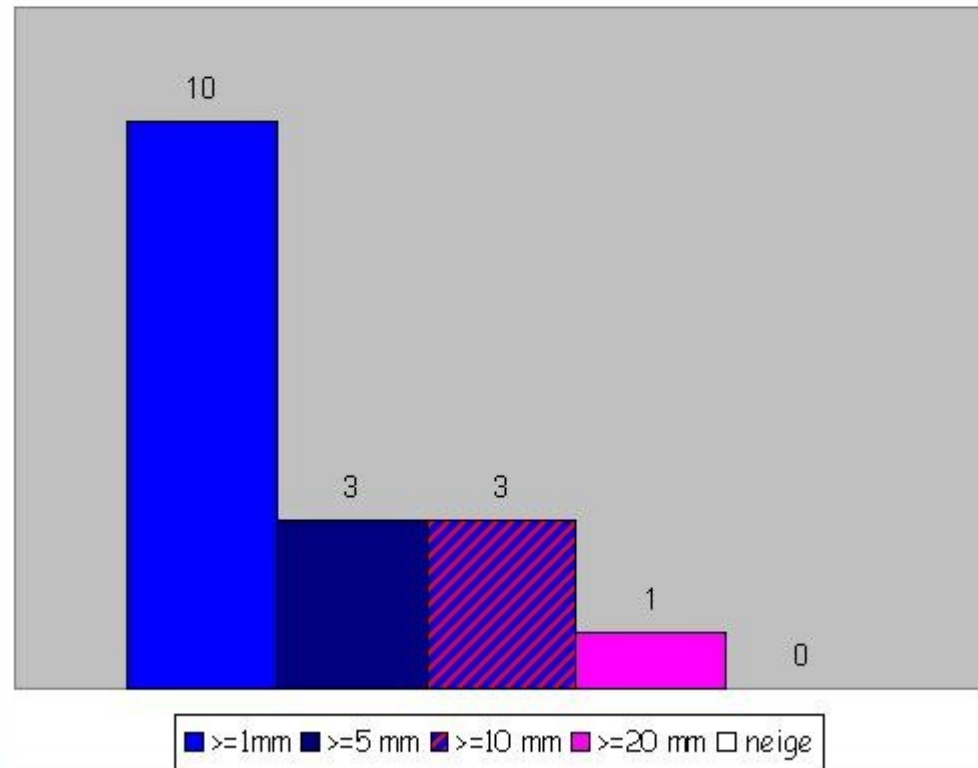
LES PRÉCIPITATIONS QUOTIDIENNES

Le Graphique des précipitations quotidiennes



Graphique du nombre de jours avec précipitations

Nombre de jours avec précipitations Juin 2008



Résumé du mois écoulé

Jun 2008

Cumul P : 84,6 mm

Moyenne mensuelle : 20,45 °C

