

Février 2008

Février 2008													
	Station Vantage pro filaire							Abri Météo France					Pluviométrie (SPIEA)
	Températures (°C) Aux heures TU			Vent (Km/h) De 00h à 00h				Températures (°C) Aux heures TU					Cumul jour (mm) De 6h à 6h
Jours	Tn	Tx	Moyenne	Jours	rafales	Jours	Tn	Tx	Moyenne	Amplitude	Jours	P>0.1mm	Particularités
1	-0.7	10.2	4.75	1	20.9	1	-1.3	11.1	4.9	12.4	1	8.9	
2	3.3	7.8	5.55	2	30.6	2	3.4	8.2	5.8	4.8	2	0.5	
3	-1.6	14.4	6.4	3	53.1	3	-3.1	14.5	5.7	17.6	3	.	tempête foehn
4	4.6	10.9	7.75	4	53.1	4	4.6	11.3	7.95	6.7	4	12.4	9h : fin foehn
5	0.3	10.0	5.15	5	17.7	5	-0.6	11.1	5.25	11.7	5	.	
6	1.2	11.5	6.35	6	25.7	6	0.2	12.2	6.2	12.0	6	0.8	
7	1.7	11.9	6.8	7	17.7	7	0.3	12.5	6.4	12.2	7	.	
8	-0.2	11.1	5.45	8	22.5	8	-1.6	11.7	5.05	13.3	8	.	
9	-0.6	11.5	5.45	9	22.5	9	-2.2	12.2	5.0	14.4	9	.	
10	-1.3	10.8	4.75	10	19.3	10	-2.7	11.5	4.4	14.2	10	.	
Moyenne	0.67	11.01	5.84			Moyenne	-0.3	11.63	5.67		Cumul décadaire	22.6	
11	-0.8	10.1	4.65	11	19.3	11	-2.4	10.8	4.2	13.2	11	.	
12	-1.2	10.3	4.55	12	19.3	12	-2.8	11.2	4.2	14.0	12	.	
13	-1.9	11.1	4.6	13	19.3	13	-3.4	11.9	4.25	15.3	13	.	
14	-1.8	11.4	4.8	14	16.1	14	-3.5	12.3	4.4	15.8	14	.	
15	-2.1	10.0	3.95	15	20.9	15	-4.1	10.9	3.4	15.0	15	.	
16	-1.3	8.3	3.5	16	17.7	16	-3.1	9.5	3.2	12.6	16	.	
17	-2.4	9.6	3.6	17	20.9	17	-4.3	10.7	3.2	15.0	17	.	

18	-2.1	10.2	4.05	18	19.3	18	-3.6	11.3	3.85	14.9	18	.	
19	-2.0	12.4	5.2	19	11.3	19	-3.6	13.2	4.8	16.8	19	.	
20	2.0	8.6	5.3	20	8.0	20	1.2	9.1	5.5	7.9	20	.	
Moyenne	-1.36	10.2	4.42			Moyenne	-2.96	11.09	4.07		Cumul décadaire	.	
21	3.8	15.5	9.65	21	20.9	21	2.5	16.4	9.45	13.9	21	.	
22	4.2	16.7	10.45	22	14.5	22	3.1	17.2	10.15	14.1	22	.	
23	2.7	16.8	9.75	23	17.7	23	1.7	17.8	9.75	16.1	23	.	
24	2.4	17.6	10.0	24	17.7	24	1.4	18.7	10.05	17.3	24	.	
25	4.2	16.0	10.1	25	11.3	25	3.2	16.4	9.8	13.2	25	.	
26	5.1	17.5	11.3	26	17.7	26	4.1	18.2	11.15	14.1	26	2.3	
27	9.8	14.7	12.25	27	27.4	27	10.5	15.7	13.1	5.2	27	Traces	
28	4.4	17.0	10.7	28	20.9	28	3.4	17.7	10.55	14.3	28	.	
29	8.6	14.4	11.5	29	22.5	29	8.2	14.8	11.5	6.6	29	0.4	
Moyenne	5.02	16.24	10.63			Moyenne	4.23	16.99	10.61		Cumul décadaire	2.7	
MOIS	1.32	12.36	6.84		MOIS		0.19	13.11	6.65		MOIS	25.3	

Surlignées en jaune mes nouvelles valeurs records en évolution par rapport à mes bases de données 2004/2007 (T°C 1.50 m et pluviomètre SPIEA).

Les Tableaux

Tableaux des moyennes

Février 2008	Moyenne des températures extrêmes quotidiennes Tn et Tx à 1.50 m	
	Jours les plus froids	Jours les plus doux
Décade 1	10 T moy = + 4.4 °C	4 T moy = + 7.95 °C
Décade 2	16 T moy = + 3.2 °C	20 T moy = + 5.5 °C
Décade 3	21 T moy = + 9.45 °C	27 T moy = + 13.1 °C

Février 2008		
	Jour le plus froid	Jour le plus doux
MOIS	16 T moy = + 3.2 °C	27 T moy = + 13.1 °C

Tableau des amplitudes journalières (en rapport avec Tn et Tx à 1.50 m)

Février 2008	Amplitude maximale	Date
Décade 1	+ 17.6 °C	3
Décade 2	+ 16.8 °C	19
Décade 3	+ 17.3 °C	24
Février 2008	Amplitude minimale	Date
Décade 1	+ 4.8 °C	2

Décade 2	+ 7.9 °C	20
Décade 3	+ 5.2 °C	27

Tableau des extrêmes décennaires (en rapport avec Tn et Tx à 1.50 m)

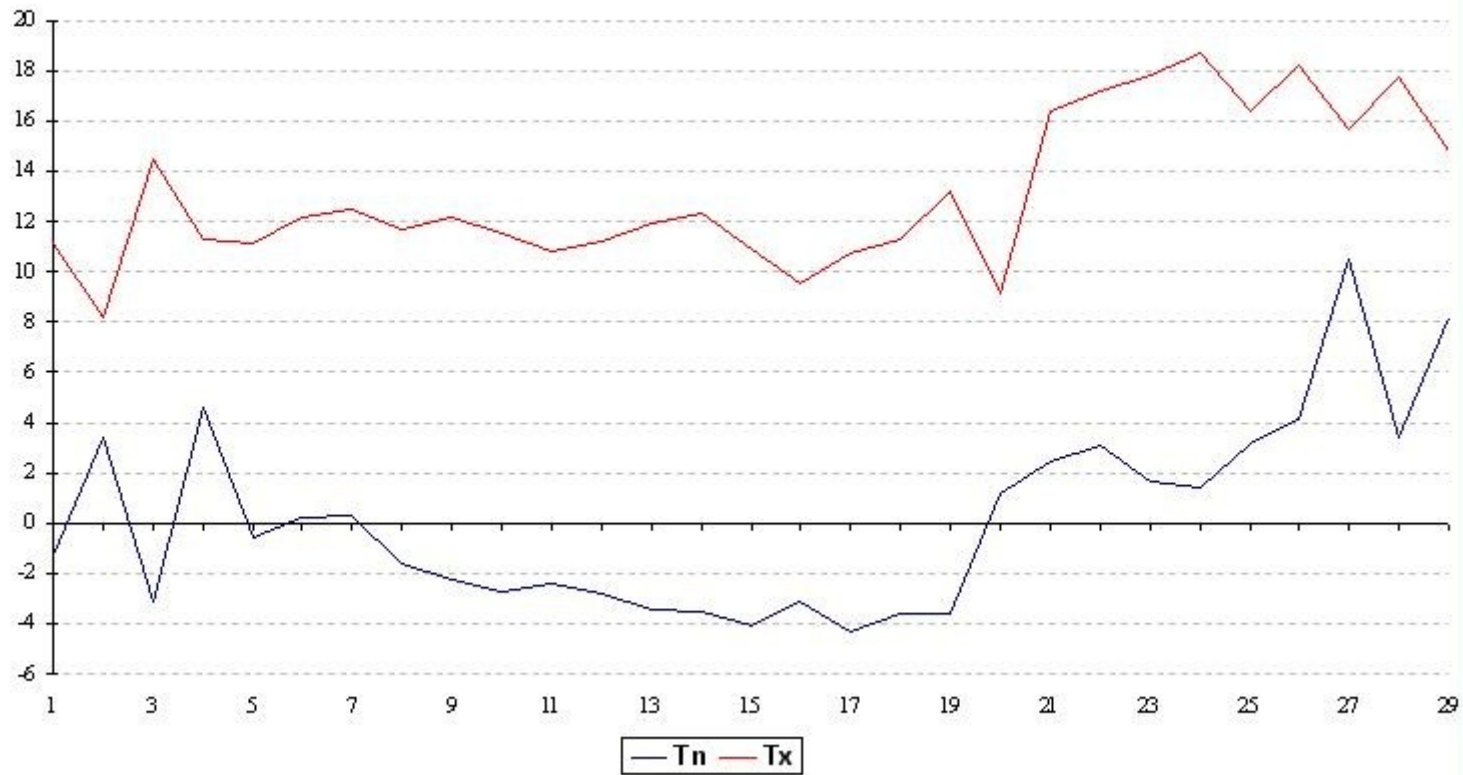
Février 2008	Températures extrêmes décennaires			
	Tn		Tx	
	La plus basse	La plus élevée	La plus basse	La plus élevée
Décade 1	- 3.1 °C	+ 4.6 °C	+ 8.2 °C	+ 14.5 °C
Décade 2	- 4.3 °C	+ 1.2 °C	+ 9.1 °C	+ 13.2 °C
Décade 3	+ 1.4 °C	+ 10.5 °C	+ 14.8 °C	+ 18.7 °C

Les GRAPHIQUES

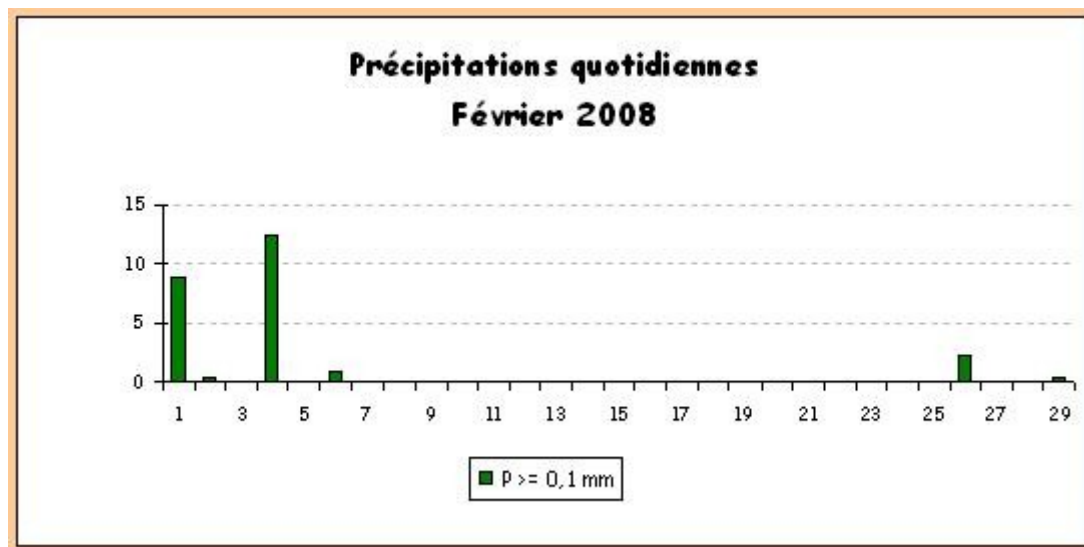
LES TEMPERATURES EXTRÊMES QUOTIDIENNES minimales (Tn) et maximales (Tx)

-Graphique des températures extrêmes quotidiennes à 1.50 m

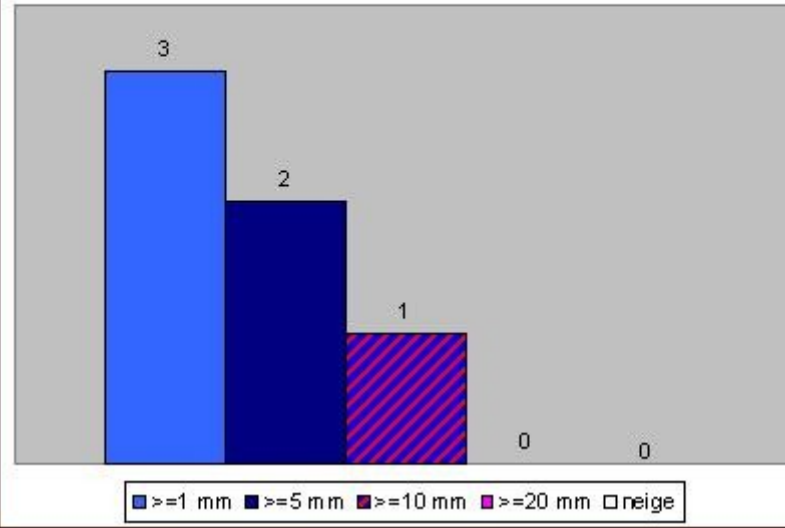
Températures extrêmes quotidiennes
Février 2008



LES PRECIPITATIONS QUOTIDIENNES



Nombre de jours avec précipitations
Février 2008



Résumé du mois écoulé

