

Août 2008



Station Vantage pro filaire

Températures (°C)

Aux heures TU

Vent (Km/h)

De 00h à 00h



Abri Météo France

Températures (°C)

Aux heures TU



Pluviométrie (SPIEA)

Cumul jour (mm)

De 6h à 6h

Jours	Tn	Tx	Moyenne	Jours	Moyen	rafales	Jours	Tn	Tx	Moyenne	Amplitude	Jours	P>0.1mm	Particularit
1	18.0	25.9	21.95	1	/	27.4	1	19.1	26.3	22.7	7.2	1	15.1	orage
2	17.2	27.3	22.25	2		22.5	2	17.7	29.2	23.45	11.5	2	.	
3	16.0	30.2	23.1	3		16.1	3	16.0	31.7	23.85	15.7	3	.	
4	18.6	33.3	25.95	4		20.9	4	18.6	34.2	26.4	15.6	4	.	
5	18.7	30.1	24.4	5		22.5	5	18.8	31.7	25.25	12.9	5	.	
6	18.9	28.3	23.6	6		20.9	6	19.1	30.1	24.6	11.0	6	.	
7	18.2	30.2	24.2	7		38.6	7	18.2	30.2	24.2	12.0	7	14.8	Orage grêligène- sable
8	16.7	25.2	20.95	8		29.0	8	17.1	26.7	21.9	9.6	8	.	
9	14.9	26.0	20.45	9		33.8	9	14.5	27.5	21.0	13.0	9	.	
10	14.1	30.2	22.15	10		19.3	10	13.8	31.4	22.6	17.6	10	.	
Moyenne	17.13	28.67	22.9				Moyenne	17.29	29.9	23.6		Cumul décadaire	29.9	

11	16.9	24.0	20.45	11	/	20.9	11	16.8	23.8	20.3	7.0	11	18.3	
12	18.5	29.1	23.8	12		33.8	12	19.2	29.3	24.25	10.1	12	24.4	orage, fœh faible
13	14.9	25.0	19.95	13		25.7	13	15.2	26.5	20.85	11.3	13	.	
14	12.5	22.4	17.45	14		16.1	14	12.6	23.1	17.85	10.5	14	7.2	orage
15	12.8	15.8	14.3	15		33.8	15	13.7	16.4	15.05	2.7	15	17.4	orage
16	10.6	22.3	16.45	16		17.7	16	11.0	23.2	17.1	12.2	16	.	
17	14.9	25.4	20.15	17		11.3	17	15.0	26.4	20.7	11.4	17	0.2	
18	13.3	30.0	21.65	18		20.9	18	13.2	31.1	22.15	17.9	18	.	
19	16.0	28.9	22.45	19		25.7	19	16.1	30.4	23.25	14.3	19	6.0	orages
20	16.1	23.9	20.0	20		24.1	20	16.5	25.4	20.95	8.9	20	.	
Moyenne	14.65	24.68	19.67			Moyenne	14.93	25.56	20.25		Cumul décadaire	73.5		
21	15.9	26.3	21.1	21	/	22.5	21	16.3	28.0	22.15	11.7	21	.	
22	14.9	26.8	20.85	22		30.6	22	14.8	27.1	20.95	12.3	22	14.1	orage
23	14.5	22.5	18.5	23		43.5	23	14.7	23.4	19.05	8.7	23	.	
24	10.5	24.8	17.65	24		22.5	24	10.7	26.0	18.35	15.3	24	.	
25	13.9	26.0	19.95	25		30.6	25	13.8	27.2	20.5	13.4	25	.	
26	17.0	25.2	21.1	26		24.1	26	16.6	26.8	21.7	10.2	26	.	
27	16.5	28.2	22.35	27		27.4	27	16.4	29.8	23.1	13.4	27	.	
28	18.9	26.4	22.65	28		27.4	28	19.5	28.1	23.8	8.6	28	.	
29	18.6	28.6	23.6	29		22.5	29	19.1	30.4	24.75	11.3	29	.	
30	17.3	30.6	23.95	30		17.7	30	17.4	31.9	24.65	14.5	30	.	
31	17.9	30.2	24.05	31		17.7	31	18.0	30.8	24.4	12.8	31	4.4	Éclairs lointains

Moyenne	15.99	26.87	21.43	/ donnée manquante	Moyenne	16.12	28.14	22.13	Cumul décadaire	18.5
MOIS	15.93	26.75	21.34		MOIS	16.11	27.87	21.99	MOIS	121.9

Les Tableaux

Tableaux des moyennes

Août 2008	Moyenne des températures extrêmes quotidiennes Tn et Tx à 1.50 m	
	Jours les plus froids	Jours les plus doux
Décade 1	9 T moy = + 21.0 °C	4 T moy = + 26.4 °C
Décade 2	15 T moy = + 15.05 °C	12 T moy = + 24.25 °C
Décade 3	24 T moy = + 18.35 °C	29 T moy = + 24.75 °C

	Août 2008	
	Jour le plus froid	Jour le plus doux
MOIS	15	4

T moy = + 15.05 °C

T moy = + 26.4 °C

Tableau des amplitudes (en rapport avec Tn et Tx à 1.50 m)

Août 2008	Amplitude maximale	Date
Décade 1	+ 17.6 °C	10
Décade 2	+ 17.9 °C	18
Décade 3	+ 15.3 °C	24
Août 2008	Amplitude minimale	Date
Décade 1	+ 7.2 °C	1
Décade 2	+ 2.7 °C	15
Décade 3	+ 8.6 °C	28

Tableau des extrêmes décadaires (en rapport avec Tn et Tx à 1.50 m)

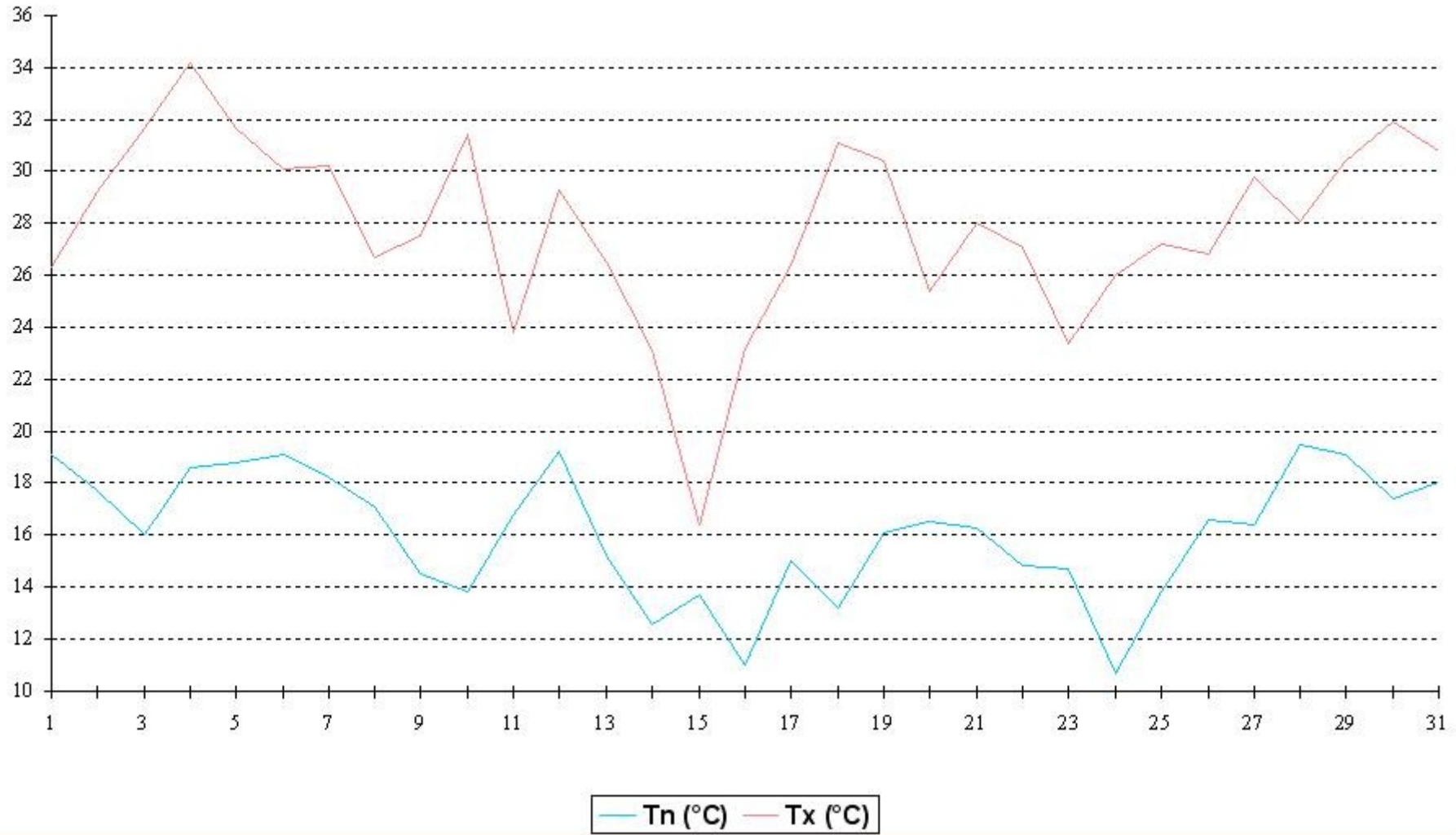
Août 2008	Températures extrêmes décadaires			
	Tn		Tx	
	La plus basse	La plus élevée	La plus basse	La plus élevée
Décade 1	+ 13.8 °C	+ 19.1 °C	+ 26.3 °C	+ 34.2 °C
Décade 2	+ 11.0 °C	+ 19.2 °C	+ 16.4 °C	+ 31.1 °C
Décade 3	+ 10.7 °C	+ 19.5 °C	+ 23.4 °C	+ 31.9 °C

Les GRAPHIQUES

LES TEMPERATURES EXTRÊMES QUOTIDIENNES minimales (T_n) et maximales (T_x)

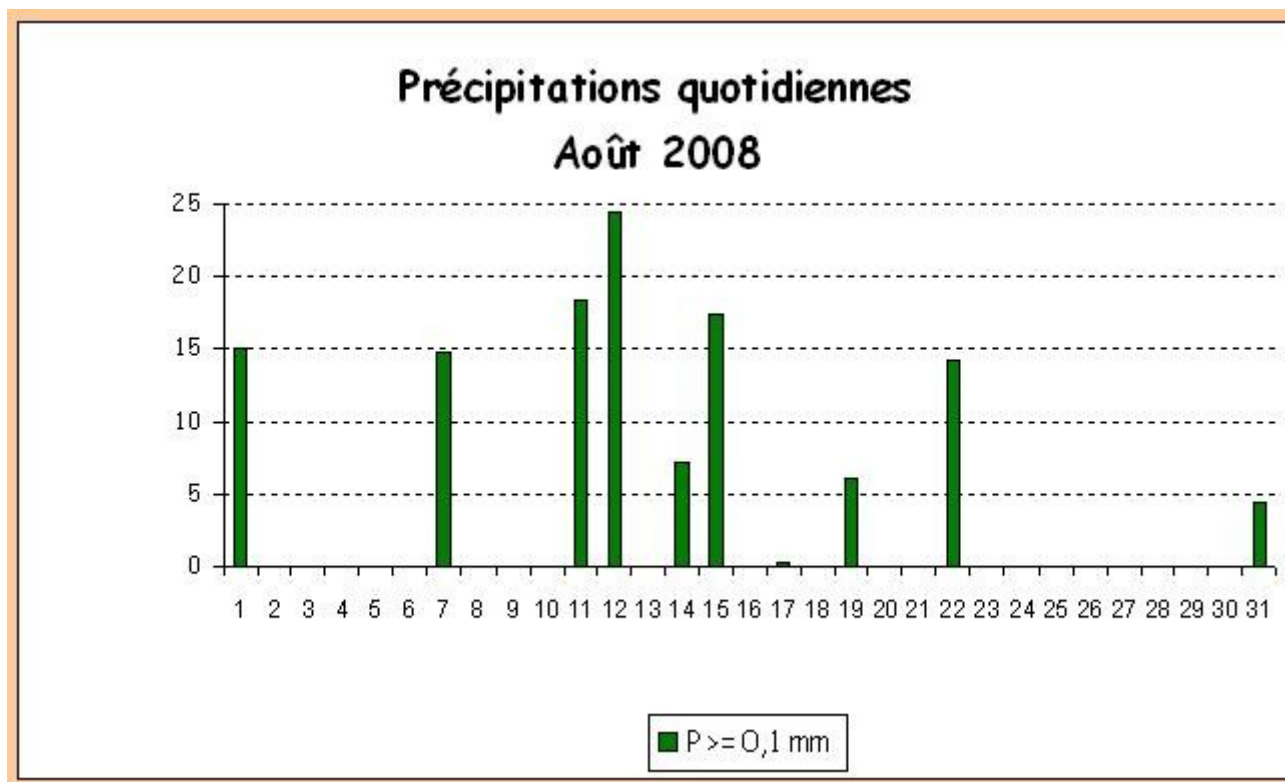
-Graphique des températures extrêmes quotidiennes à 1.50 m

Températures extrêmes quotidiennes Août 2008



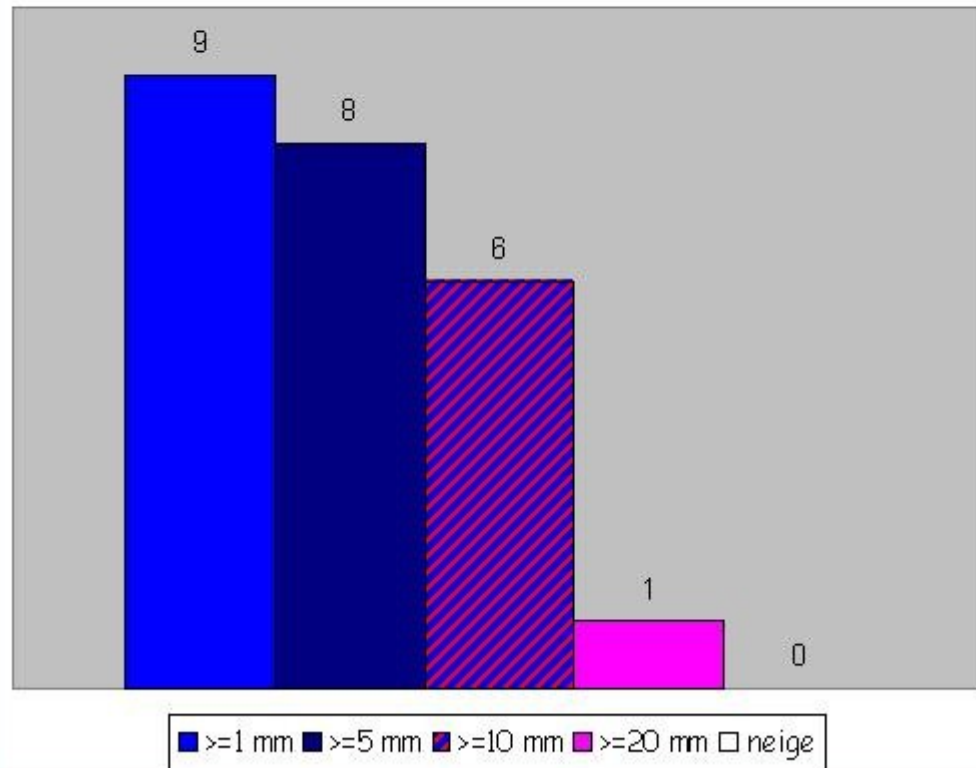
LES PRÉCIPITATIONS QUOTIDIENNES

-Le Graphique des précipitations quotidiennes



Graphique du nombre de jours avec précipitations

Nombre de jours avec précipitations Août 2008



Résumé du mois écoulé

Août 2008

Cumul P: 121,9 mm

Moyenne mensuelle : 21,99 °C

