

## BILAN MÉTÉOROLOGIQUE

### ÉPISODE DE DOUCEUR REMARQUABLE DU 10 AU 13 NOVEMBRE 2018

#### Situation générale

A l'échelle **synoptique**, un vaste système dépressionnaire est présent sur le proche Atlantique (Fig.1), avec un creusement inférieur à 990 hPa lundi 12 novembre au matin au large de l'Irlande. Dans le même temps, des hautes pressions comprises entre 1020 et 1035 hPa sont présentes sur l'Europe centrale, jusqu'à 1050 hPa en direction de la Russie. Dans un flux dynamique de SSO en altitude (Fig.2), la France est soumise à une masse d'air anormalement doux pour un mois de novembre.

A l'échelle **régionale** (ou méso-échelle) sur les Alpes, un épisode de foehn se produit pendant trois jours consécutifs dans les secteurs exposés et engendre des températures localement exceptionnelles pour un mois de novembre.

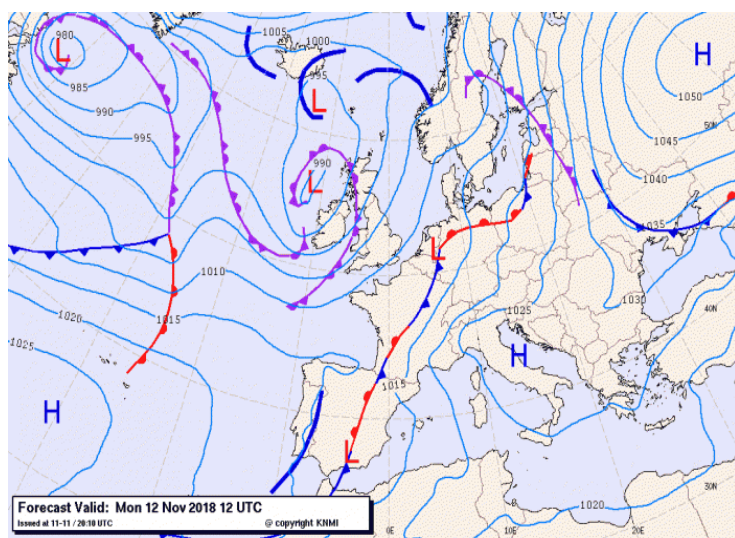


Fig. 1

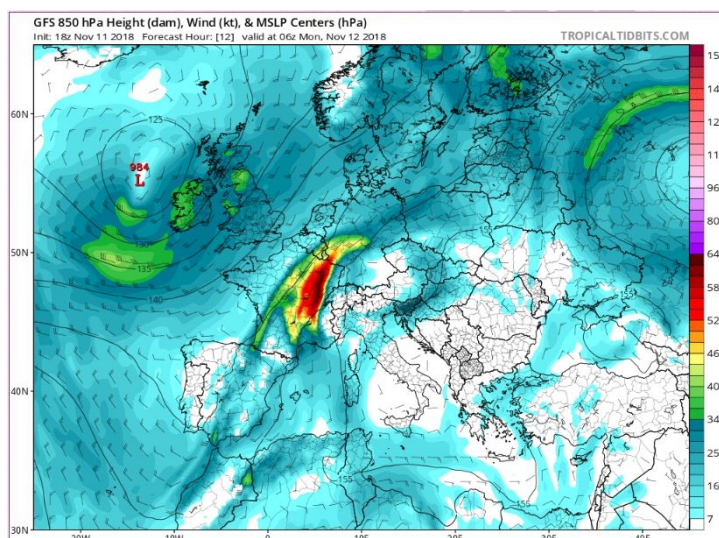


Fig. 2

Fig.1 : Situation synoptique à l'échelle de l'Europe pour le 12/11/18 à 12h UTC - © [www.knmi.nl](http://www.knmi.nl)  
Fig.2 : Pression et flux (850 hPa) modélisés (GFS) pour le 12/11/18 à 6h UTC - © [www.tropicaltidbits.com](http://www.tropicaltidbits.com)

## Conséquences sur le temps sensible

### Vent

Dans ce contexte, le flux en basse couche durable orienté au SSE est envisagé par les modèles, se renforçant en fin de nuit du 11 au 12 novembre (Fig.3). Des rafales soutenues sont observées durant la journée du 12 novembre (Fig.4), 60 à 80 km/h en moyenne montagne, 100 à 130 km/h à plus haute altitude sur les secteurs exposés à ce flux, principalement sur le Dauphiné, l'Ouest de la région Rhône-Alpes jusque vers la Bourgogne. Cet épisode de vent reste courant et n'est pas exceptionnel.

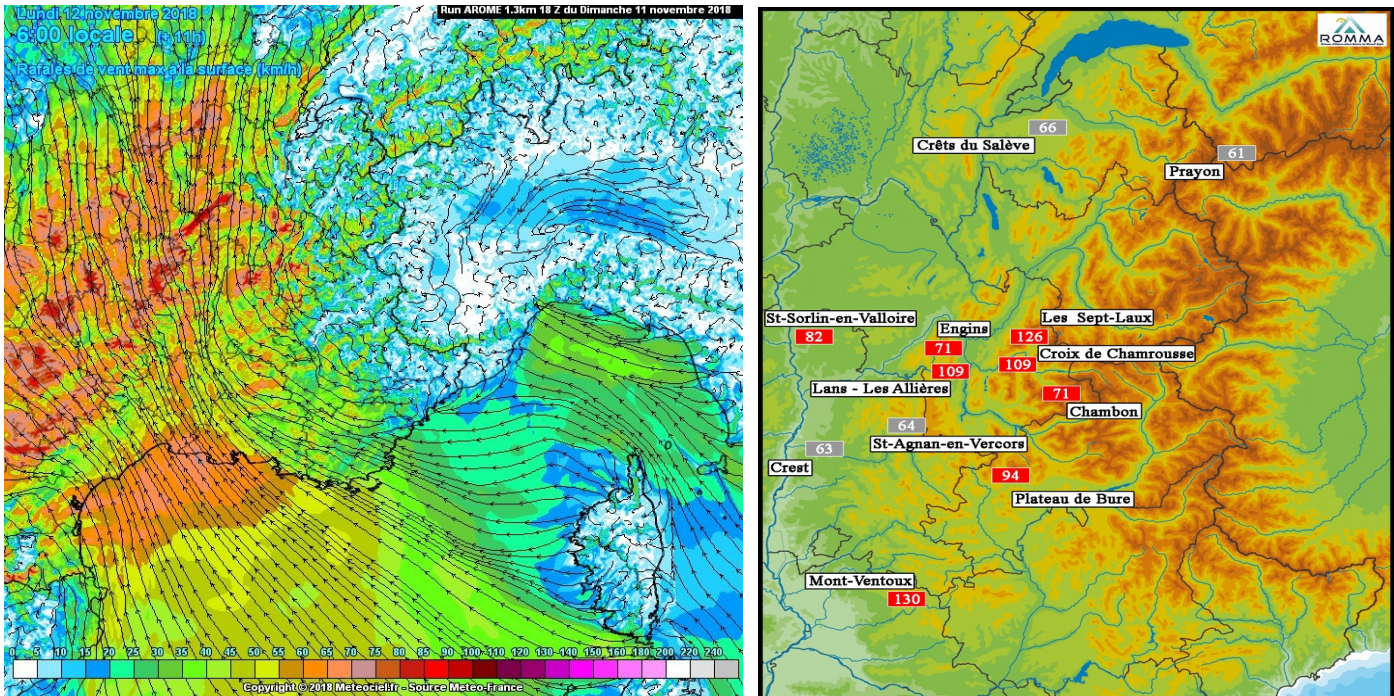


Fig.3 (à gauche) : Rafales maximales (10m) modélisées (Arome) pour le 12/11/18 à 6h (loc.) - © <http://www.meteociel.fr>  
Fig.4 (à droite) : Rafales maximales observées sur quelques stations du réseau ROMMA le 12/11/18 - © [www.romma.fr](http://www.romma.fr)

La station de Vizille (38), de sa configuration géographique en pied de relief, a enregistré trois jours consécutifs de foehn (Fig.5), lequel a maintenu une température anormalement élevée sur l'ensemble de l'épisode.

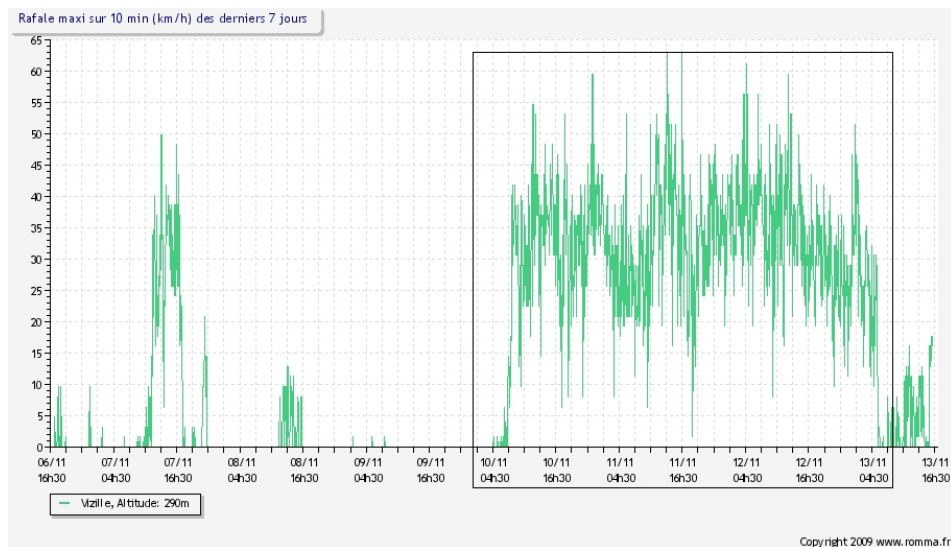


Fig.5 : Mesures des rafales maximales à la station de Vizille (38) - © [www.romma.fr](http://www.romma.fr)



## Températures

Cet épisode remarquable de douceur est principalement marqué par des températures nocturnes anormalement élevées. Rarement négatives en montagne (Fig.6), elles sont souvent comprises entre 8 et 12°C à basse altitude, 12 à 16°C vers la Vallée-du-Rhône et jusqu'à 18 à 20°C sur le bassin grenoblois. Des records sont localement dépassés pour certaines stations du réseau (cf. tableau).

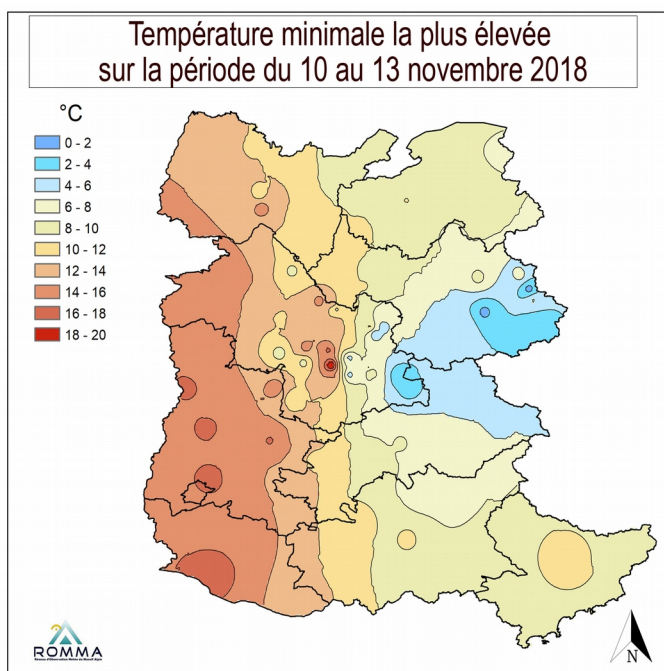


Fig.6 : Carte des températures minimales maximales (TNX) du 10 au 13 novembre 2018

© [www.romma.fr](http://www.romma.fr)

### Records de TNX sur le réseau ROMMA :

Stations	TNX du 10 au 13 novembre 2018
Recoubeau (26, 510m) <i>7 années de mesures</i>	16,1°C <i>+2,3°C par rapport au précédent record de novembre 2012</i>
Bourg-lès-Valence (26, 150m) <i>7 années de mesures</i>	16,3°C <i>+2,1°C par rapport au précédent record de novembre 2015</i>
Cholonge (38, 910m) <i>7 années de mesures</i>	14,1°C <i>+1,4°C par rapport au précédent record de novembre 2011</i>
Grambois (84, 385m) <i>6 années de mesures</i>	12,9°C <i>+1,2°C par rapport au précédent record de novembre 2014</i>
Vizille (38, 290m) <i>11 années de mesures</i>	20°C <i>+0,9°C par rapport au précédent record de novembre 2011</i>
Saint-Martin-d'Hères (38, 220m) <i>11 années de mesures</i>	16,4°C <i>+0,5°C par rapport au précédent record de novembre 2011</i>

La douceur engendrée par ces conditions atmosphériques provoque également des températures maximales élevées en cours de journée, avec d'ailleurs quelques records battus :

Records de TXX sur le réseau ROMMA :

<b>Stations</b>	<b>TXX du 10 au 13 novembre 2018</b>
Miribel-les-Echelles (38, 760m) <i>10 années de mesures</i>	19,4°C <i>+1,3°C par rapport au précédent record de novembre 2015</i>
Crempigny-Bonneguête (74, 500m) <i>10 années de mesures</i>	20,5°C <i>+0,9°C par rapport au précédent record de novembre 2015</i>
St-Christophe-sur-Guiers (38, 533m) <i>9 années de mesures</i>	21,4°C <i>+0,7°C par rapport au précédent record de novembre 2011</i>